

## الفصل الرابع

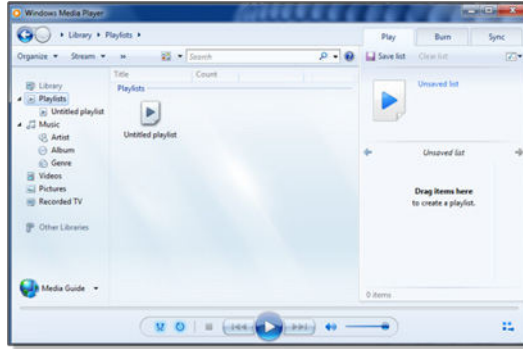
### البرامج الملحقة بالوندوز

يوجد الكثير من البرامج التي يتم تنصيبها تلقائياً مع وندوز سوفين.

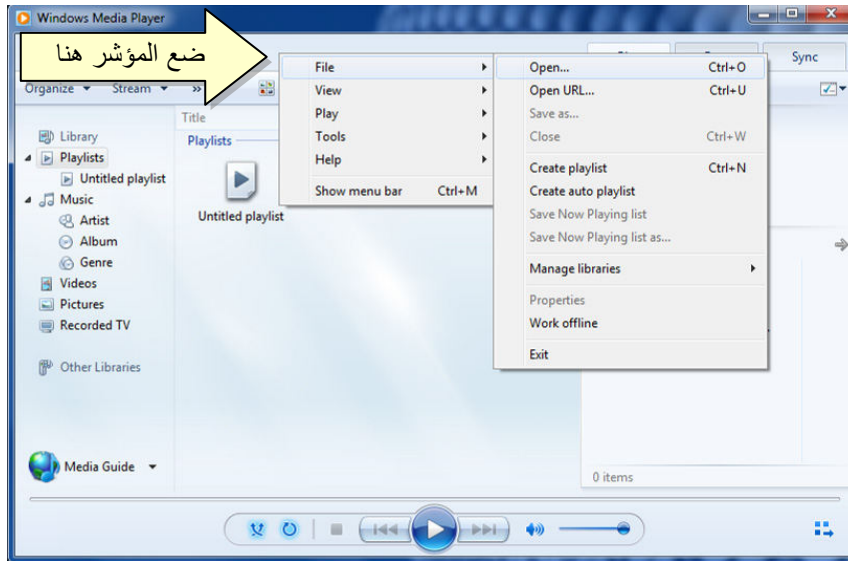
#### 1. مشغل وسائط الصوت والفيديو الخاص بالوندوز Windows Media Player:

يعمل هذا البرنامج على تشغيل ملفات الصوت والفيديو . يمكن تشغيله عن طريق الضغط على قائمة Start (إبدأ) < All Programs (كل البرامج) < Windows media Player (مشغل وسائط الصوت والفيديو)

شكل البرنامج عند تشغيله كما موضح:

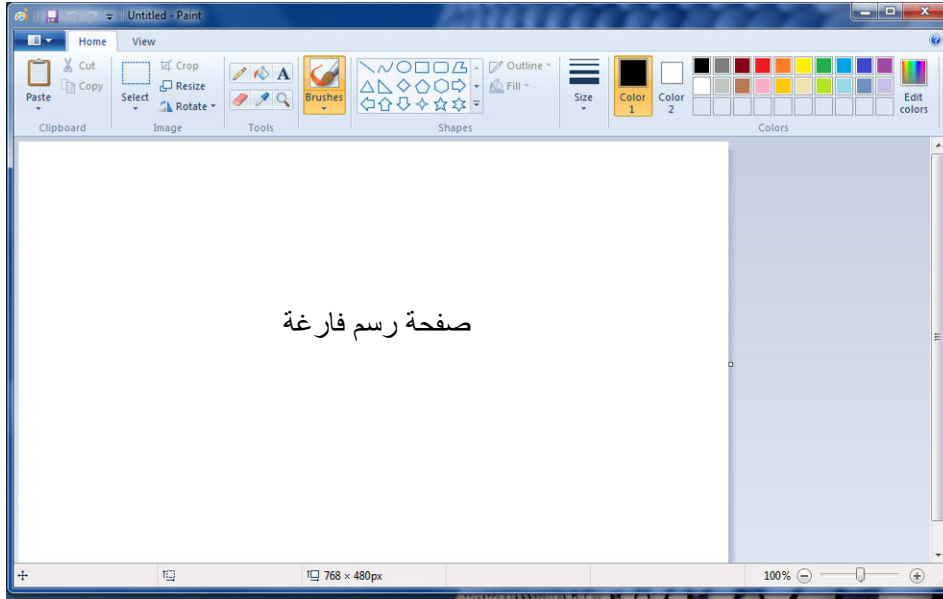


لتشغيل ملف صوتي أو فيديو : ضع المؤشر على الشريط الموضح في الصورة أدناه < نقرة يمين < File (ملف) < Open (افتح) < ستظهر نافذة مستعرض جديدة حيث نقوم بالذهاب الى موقع ملفات الصوت والفيديو < نختار الملفات المطلوب تشغيلها < نضغط زر Open (افتح).



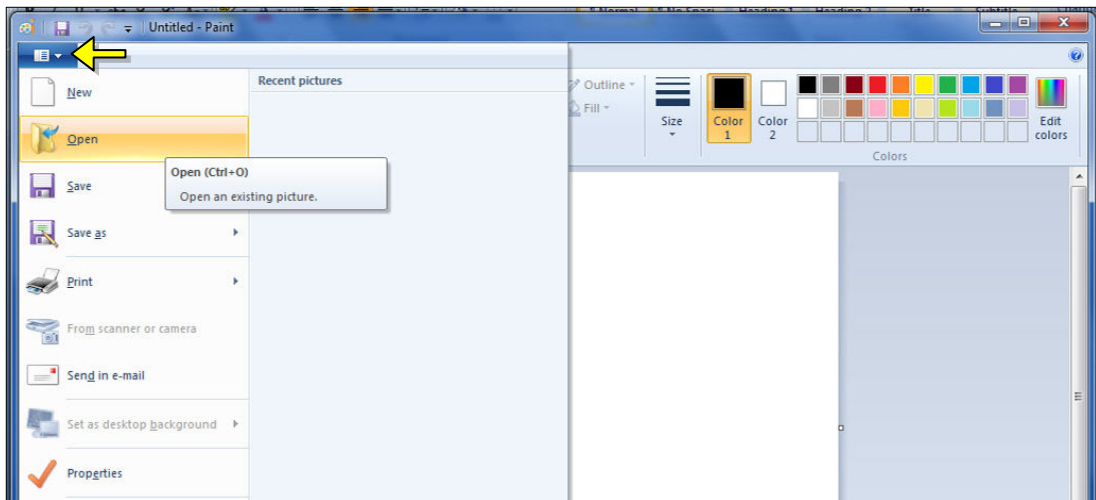
## 2. برنامج الرسم Paint:

يستخدم هذا البرنامج لإنشاء رسوم بسيطة أو لإضافة التعديلات البسيطة على الصور .  
يمكن تشغيل البرنامج عن طريق الضغط على قائمة Start (إبدأ) < All Programs (كل البرامج)  
< Accessories (مكمالات) < Paint (برنامج الرسم). واجهة البرنامج كما موضحة:



حيث يمكن استخدام الادوات البسيطة الموجودة أعلى النافذة للرسم.

ولفتح صورة موجودة لغرض التعديل عليها: انقر السهم المجاور لزر Paint (كما موضح في الصورة أدناه) < Open < ستظهر صفحة المستعرض لأختيار الصورة المطلوبة وضغط زر  
:Open



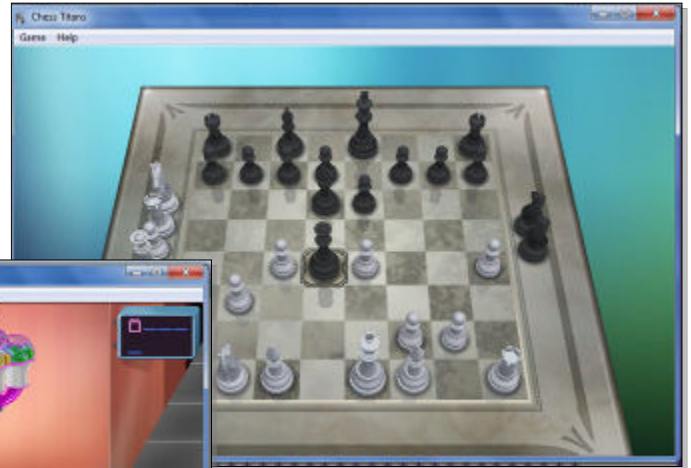
### 3. الحاسبة Calculator:



وهي تشبه حاسبة الجيب بالضبط، يمكن تشغيل البرنامج عن طريق الضغط على قائمة Start (إبدأ) < All Programs < (كل البرامج) < Accessories (مكمالات) < (الحاسبة)، فتظهر الحاسبة المجاورة:

### 4. الالعاب Games:

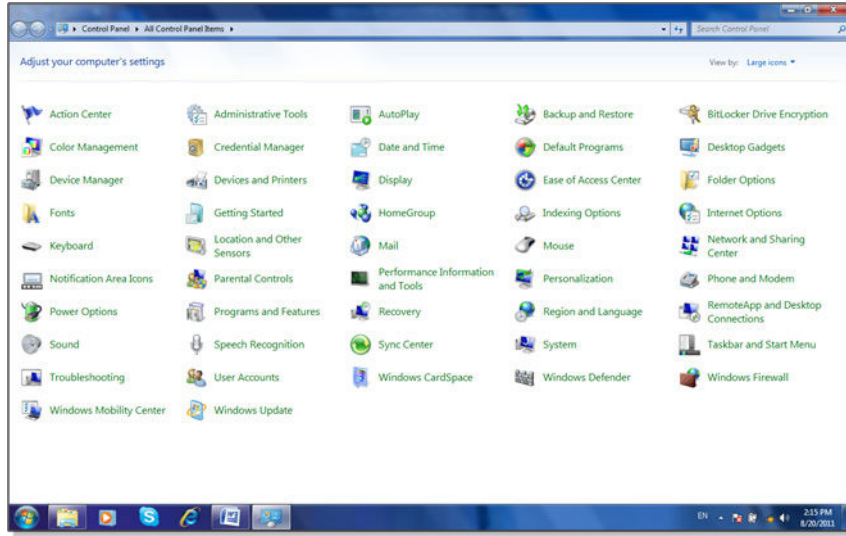
يضم وندوز سرفن مجموعة العاب بسيطة مدمجة . يمكن الوصول الى الالعاب عن طريق الضغط على قائمة Start (إبدأ) < All Programs < (كل البرامج) < Games (الالعاب) وإختيار اللعبة المطلوبة:



## الفصل الخامس

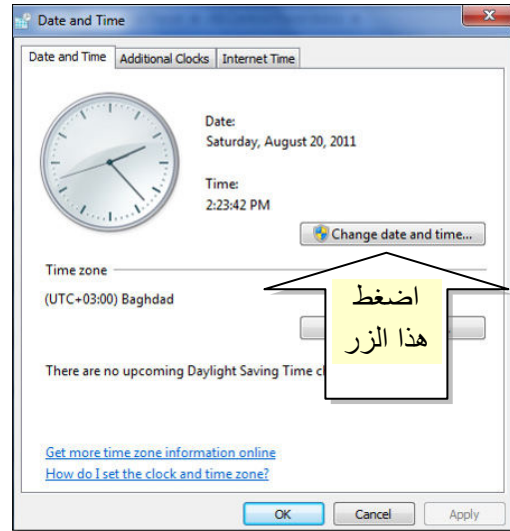
### لوحة السيطرة Control Panel

تستخدم لوحة السيطرة Control Panel لتغيير مظهر وإعدادات الوندوز بما يناسب المستخدم .  
للوصول الى لوحة السيطرة انقر : قائمة Start (إبدأ) < Control Panel (لوحة السيطرة) فتظهر النافذة التالية والحاوية على جميع خيارات لوحة السيطرة:



سندرس الخيارات الأكثر استخداما:

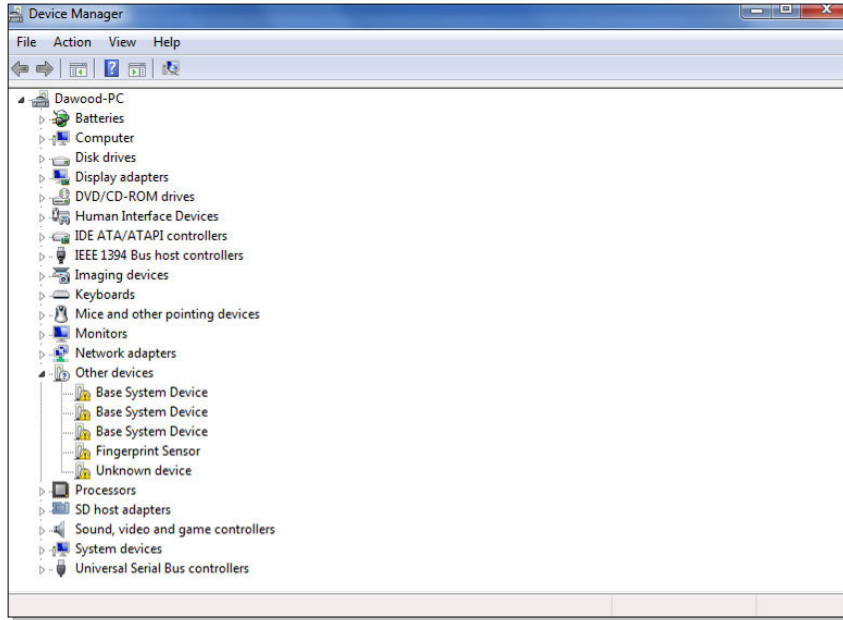
- **Date and Time (التاريخ والوقت):** تستخدم لتغيير التاريخ والوقت كما يلي: انقر على الايكونة Date and Time ستظهر النافذة التالية:



- **Desktop Gadgets (أدوات سطح المكتب):** تستخدم لإظهار أدوات مفيدة على سطح المكتب مثل التقويم والسرعة وغيرها:



- **Device Manager (مدير الأجهزة):** يستخدم هذا الخيار لمعاينة حالة تعريف كل مكونات الحاسبة وملحقاتها حيث يظهر علامة استفهام (?) أمام القطعة الغير معرفة، وعلامة تعجب (!) أمام القطعة التي يحوي تعريفها على نقص او مشكلة:



- **Devices and printers (الأجهزة والطابعات):** يتم بواسطته تحديد الطابعة الرئيسية للحاسبة (عند استخدام الطابعة). تعرض الصفحة جميع الأجهزة الطرفية المربوطة بالحاسبة (مثل الماوس، لوحة المفاتيح، الطابعات):