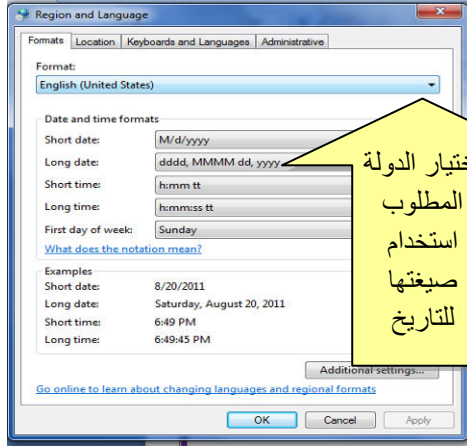
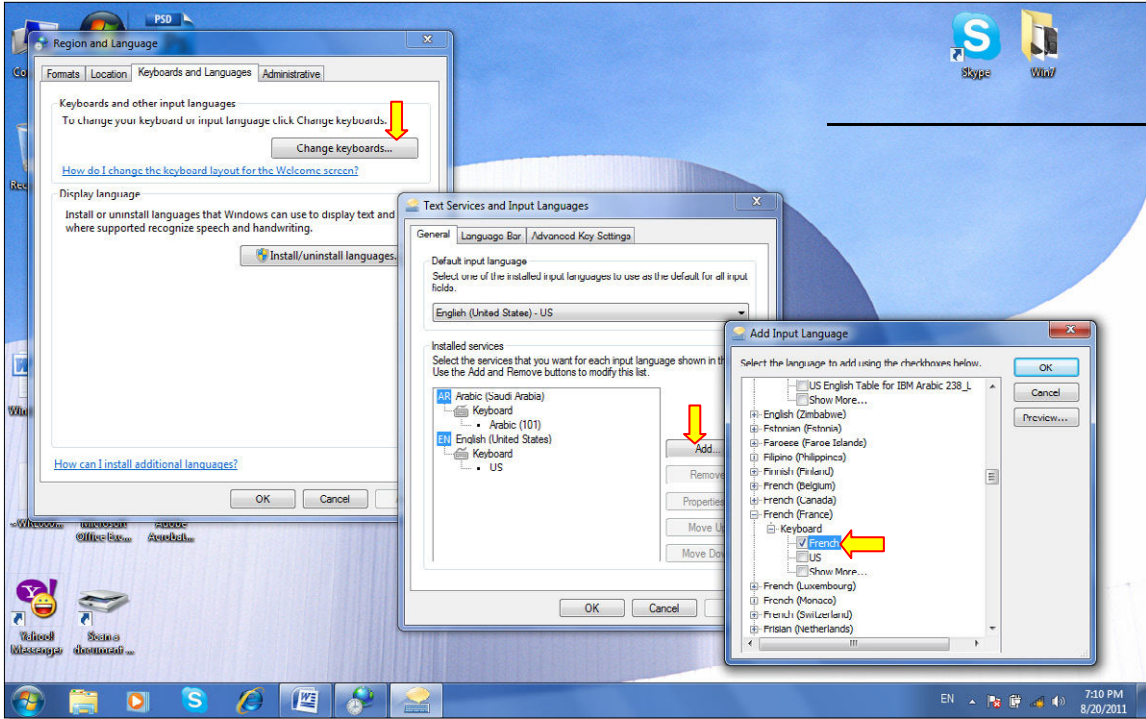


- **Region and Language (المنطقة واللغة):** تستخدم هذه الايكونة لتغيير شكل التاريخ (مثلا يوم/شهر/سنة، أو شهر/يوم/سنة، هجري...الخ) ، وتستخدم كذلك لأضافة لغة اخرى للوحة المفاتيح.



- ✓ لتغيير صيغة التاريخ: انقر ايكونة **Region and Language** (المنطقة واللغة) من لوحة السيطرة < من صفحة **Tab** يمكن تغيير الصيغة حسب الدولة بتغيير اسم الدولة في قائمة **Format**، كما يمكن التحويل للتقويم الهجري عن طريق إختيار **Arabic (Saudi Arabia)**.

- ✓ لإضافة لغة جديدة (مثلا الفرنسية): انقر ايكونة **Region and Language** (المنطقة واللغة) من لوحة السيطرة < من صفحة **Keyboards and Languages** (اللوحة المفاتيح واللغات) انقر **Change Keyboards** (تغيير لوحة المفاتيح) < انقر زر **Add** (إضافة) < اختر اللغة **French** (الفرنسية) < انقر زر **OK**، فيتم إضافة اللغة الفرنسية الى قائمة اللغات في ايكونة **EN** اسفل يمين النافذة (في شريط المهام Task bar):



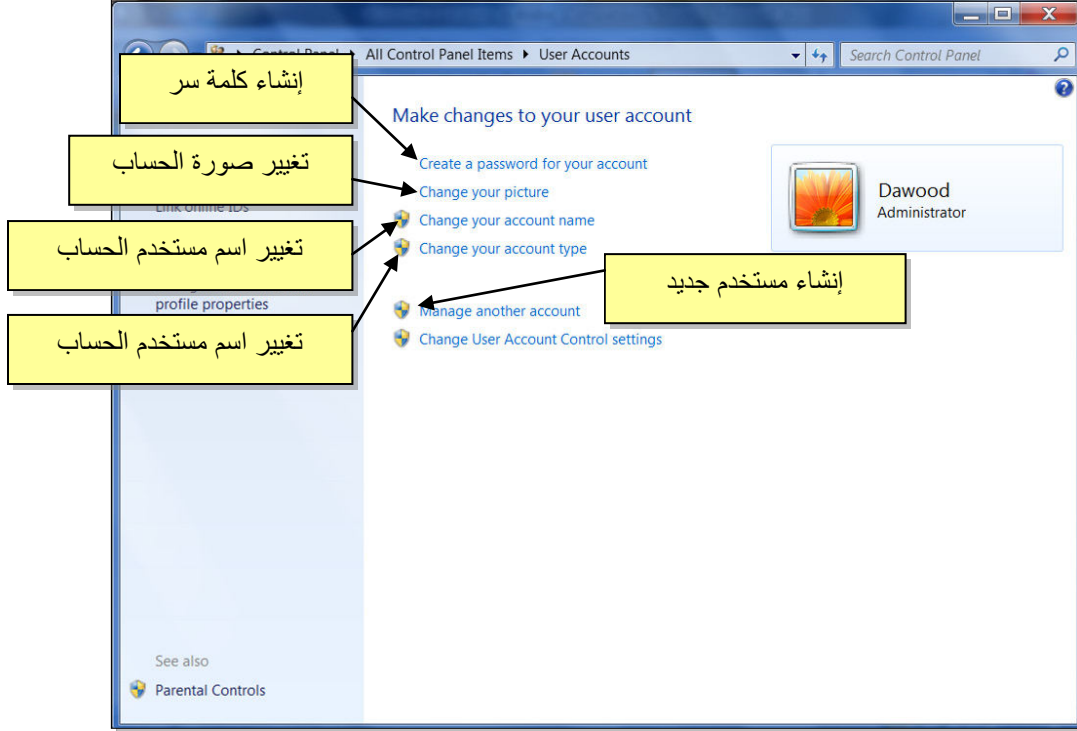
● **User Accounts (حسابات المستخدمين):** يمكن إنشاء حساب أكثر من مستخدم في الحاسبة الواحدة لتمكين كل شخص العمل على اعداداته الخاصة ويمكن عمل كلمة سر للدخول الى الحسابات، وكذلك يمكن تحديد امكانيات بعض المستخدمين للعبث بالحاسبة . يوجد ثلاث انواع من الحسابات:

1. إداري **Administrators:** له حق تنصيب / إلغاء تنصيب البرامج واستخدام الطابعة والوصول الى كل أجزاء الحاسبة . سيتم السؤال عن كلمة السر للمستخدمين الإداريين الآخرين في حالة القيام بتغيير يؤثر على بقية المستخدمين من النوع الإداري.

2. مستخدم عام **Standard User:** له حق استخدام اغلب البرامج والطباعة وتغيير اعدادات الحاسبة بما لا يؤثر على امنية الحسابات الأخرى. لا يمكنه تنصيب/ إلغاء تنصيب البرامج.

3. الزيف **Guest:** له حق استخدام أغلب البرامج، ليس له حق الطباعة ولا تغيير أي من اعدادات الحاسب. لا يمكنه تنصيب/ إلغاء تنصيب البرامج.

✓ لتغيير اعدادات الحساب التالي/ خلق حساب جديد، انقر ايكونة User Accounts (حسابات المستخدمين) في لوحة السيطرة، ستظهر النافذة التالية:



## الفصل السادس

### مختصرات لوحة المفاتيح الرئيسية Keyboard Shortcuts

يمكن استخدام لوحة المفاتيح لإجراء كثير من الفعاليات عوضاً عن استخدام أداة التحكم (الماوس)، ومنها:

- ✓ مفتاح الإدخال (Enter) : ويكافئ النقرة المزدوجة على الأيقونة المحددة، أو إختيار الزر المحدد في مجموعة إختيارات (أو النزول سطر عند الطباعة).
- ✓ مفاتيح الاتجاهات ← → ↑ ↓: تستخدم للتنقل بين الأيكونات (أو بين الكلمات عند الطباعة).
- ✓ مفتاح Delete (إمسح): يكافئ أمر المسح Delete (أو لمسح الكلمات المظلمة عند الطباعة)
- ✓ مفتاح المسح للوراء (Back Space) ←: يكافئ أمر الرجوع (Back)  (ويستخدم لمسح الكلمة من النهاية عند الطباعة).
- ✓ مفتاح الوندوز : ويستخدم لفتح قائمة إبدأ (Start).
- ✓ مفتاح القوائم : يكافئ نقرة زر اليمين (أي إظهار قائمة الإختيارات للعنصر المحدد بالمؤشر).
- ✓ مفتاح Shift (التحويل): يقوم بطباعة الصيغة الكبيرة للحروف الانكليزية عند الضغط عليه خلال طباعة الحرف .
- ✓ مفتاح Caps Lock (تثبيت الحروف الكبيرة): عند الضغط عليه مرة واحدة، يتم طباعة كل الحروف الانكليزية بالصيغة الكبيرة، لإلغاء هذا الإختيار إضغط عليه مره ثانية.
- ✓ مفتاح Home (البداية): ينقل المؤشر الى بداية الصفحة عند الطباعة.
- ✓ مفتاح Num Lock (تثبيت الأرقام): عند الضغط عليه تعمل الأزرار الموجودة يمين لوحة المفاتيح كأرقام.
- ✓ Alt+Shift: تحويل بين الكتابة باللغة العربية والانكليزية.
- ✓ Ctrl+Shift (الواقعة في جهة اليمين): نقل اتجاه الكتابة الى اليمين.
- ✓ Ctrl+Shift (الواقعة في جهة اليسار): نقل اتجاه الكتابة الى اليسار.
- ✓ Ctrl+A (Select All): إختيار جميع العناصر في الصفحة.

✓ Ctrl+C (Copy): نسخ العناصر المجددة.

✓ Ctrl+X (Cut): قص العناصر المحددة.

✓ Ctrl+V (Paste): لصق العناصر المنسوخة او المقصوصة.

✓ Ctrl+S (save): خزن التغييرات على الملف.

✓ Ctrl+P (طباعة): طباعة المستند المفتوح على الطابعة.

✓ F1 (Help): فتح صفحة المساعدة.

✓ F2 (Rename): تعديل اسم ملف او سجل.

✓ F5 (Refresh): إعادة توليد الصورة على الشاشة.

+--+