

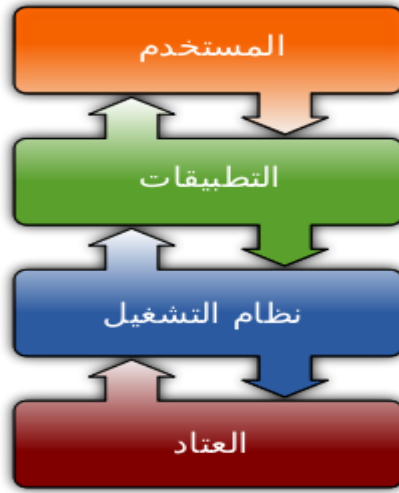
جهاز الكمبيوتر

يُعرف الكمبيوتر أو الحاسوب بأنه عبارة عن آلة مُبرمجة تُعالج البيانات المُدخلة إليها، ومن ثمَّ تُخزّنها في الذاكرة، وتُرسلها إلى أدوات وأجهزة الإخراج لإظهار النتائج للمستخدم.

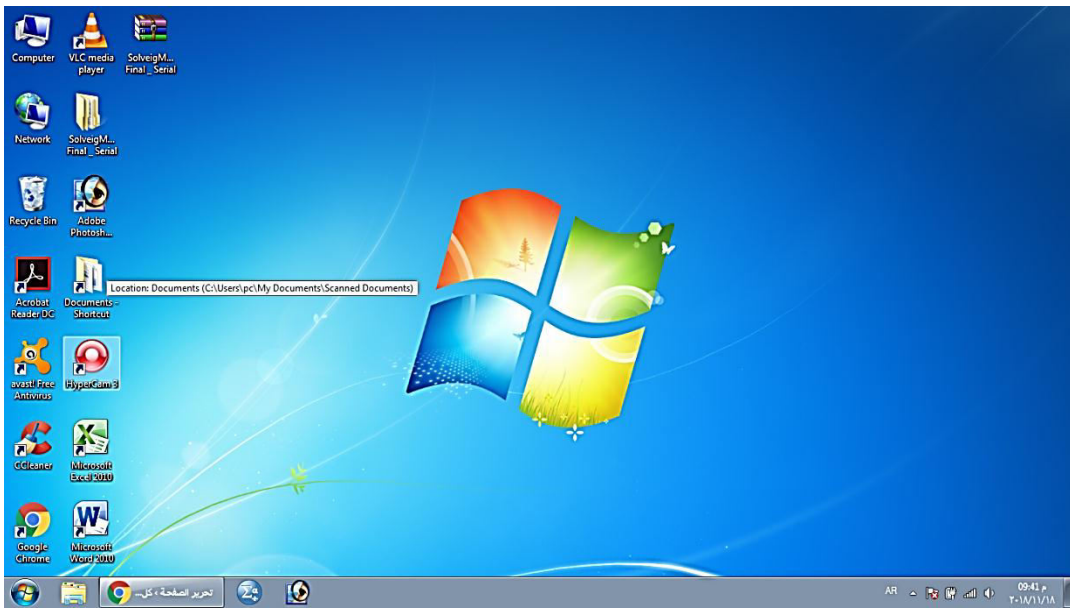
تعريفات:

أنظمة التشغيل Operating System

هو مجموعة من البرمجيات المسؤولة عن إدارة الموارد (عتاد الحاسوب) وبرمجيات الحاسوب، ويمثل وسيط بين المستخدم، وعتاد الحاسوب، حيث يقوم بإدارة وتخصيص مصادر الحاسوب (الذاكرة، القرص الصلب، الوصول للأجهزة الملحقة إلخ...)، وترتيب أولوية التعامل مع الأوامر، والتحكم في أجهزة الإدخال، والإخراج مثل: لوحة المفاتيح، وكذلك لتسهيل التعامل مع الشبكات، وإدارة الملفات. ومن الأمثلة عليه Ms-Dos، ويندوز 7 و اليونكس ... إلخ.



واجهة المستخدم (User Interface): هو الجزء من الآلة المسؤول عن التفاعل بين الإنسان والآلة.



الايقونات: هي رمز غالباً ما قد يشير الى ملف او مجلد او برامج. (برامج مثل المايكروسفت، الفوتوشوب، العاب وغيرها

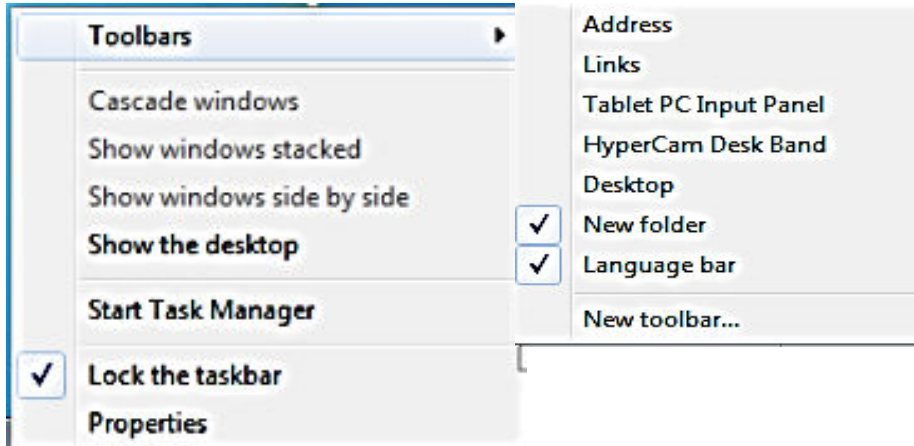
My computer: هو احد الايقونات الموجودة على شاشة سطح المكتب، يعرض كل المواد المتاحة لجهازك مثل الاقراص المرنة والصلبة و اقراص الشبكة كما يعرض ايضا لوحة التحكم والخطوط والطابعات وغير ذلك.

شريط المهام taskbar :



عند النقر مفتاح اليمين على شريط المهام ستظهر قائمه تحتوي على ايعازات مهمه:

1. شريط الادوات **Toolbars**: من خلال هذا الايعاز تتم اضافة مجموعه من اوامر الى يمين شريط المهام. مثل: اضافه ايعاز الوصول السريع لصفحة الويب عن طريق الضغط على ايعاز Address، اضافه لوحة الكيبورد عن طريق الضغط على ايعاز Tablet pc input panel، اضافه كل الايقونات الموجودة على سطح المكتب وذلك بالضغط على ايعاز Desktop... الخ.



- اضافه ادوات جديده **New Toolbars**: من خلال هذا الايعاز، يمكن ان نجعل للمجلد مختصر في يمين شريط المهام.

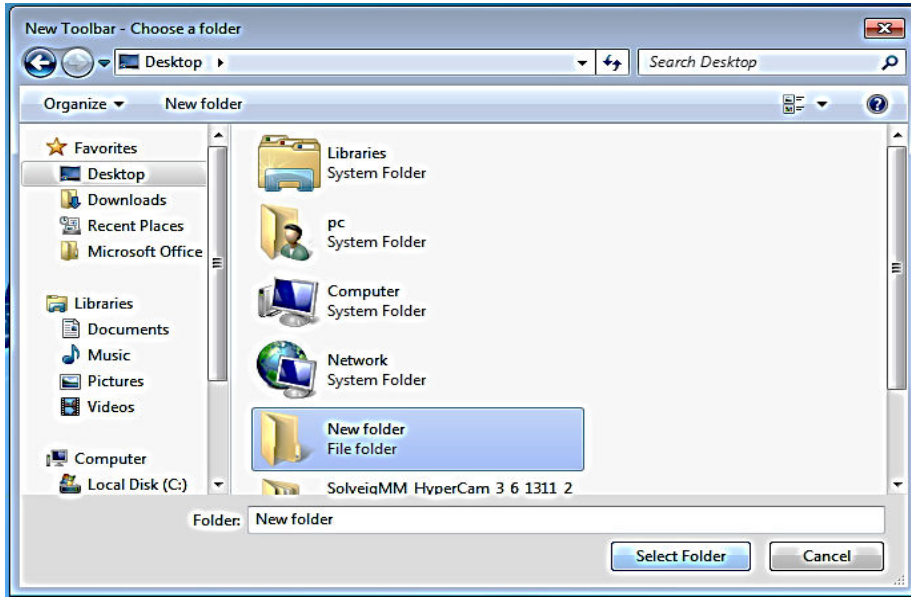


مثال : سنقوم بإنشاء مجلد على سطح المكتب باسم كلية New folder، بعدها ننقر على New Toolbars ستظهر النافذة التالية :

أ- نختار مكان وجود المجلد الذي انشأناه سابقا .

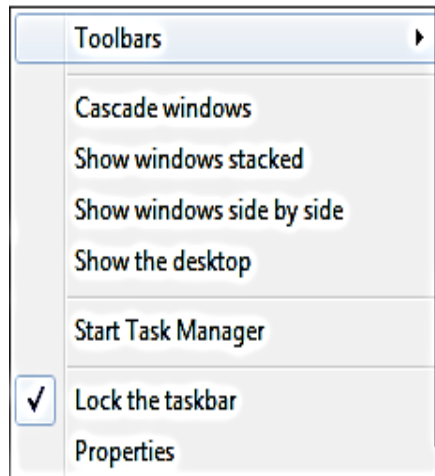
ب- نختار المجلد المطلوب.

ت- النقر على اختيار الملف (Select Folder).



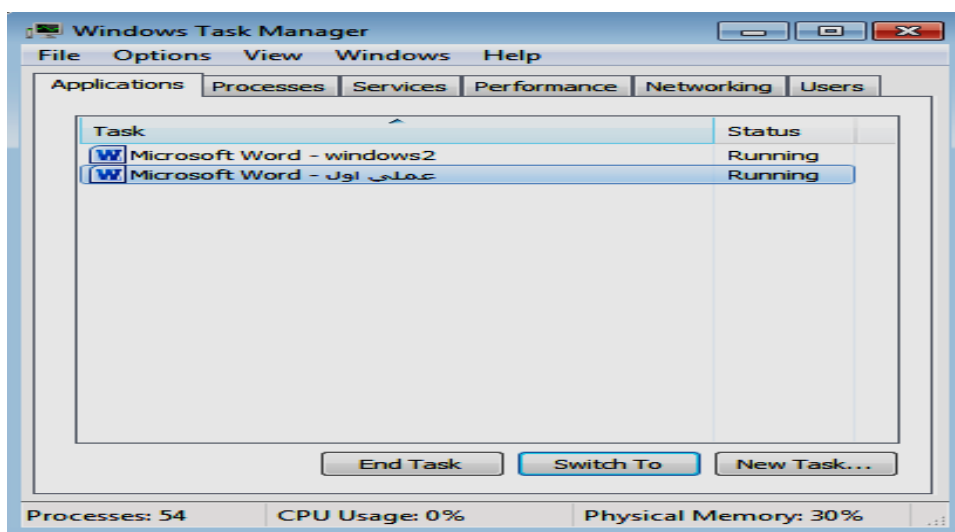
*كما يمكن حذفه بالنقر مره اخرى بزر الماوس الايمن على شريط المهام ثم اختيار ادوات ورفع علامه الصح من المجلد المختار.

٢. ايعاز ترتيب النوافذ المفتوحة: يتيح لك هذا اليعاز ترتيب النوافذ المفتوحة بأحدى الطرق التالية : مثل ترتيب النوافذ بشكل متسلسل او جنبا الى جنب وغيره.



٣. اظهر سطح المكتب **Show the desktop**: عند النقر على هذا الايعاز ينشأ اختصارات للنوافذ المفتوحة وسيظهر سطح المكتب.

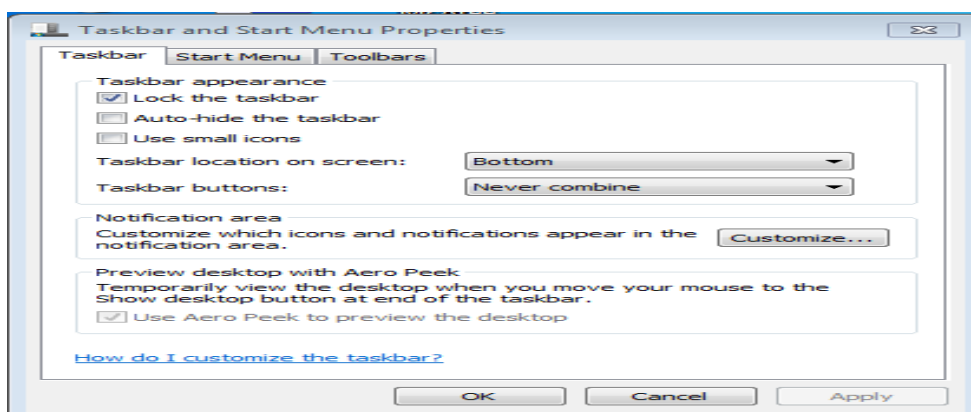
٤. مدير المهام **Start task manager**: عند النقر على هذا الايعاز ستظهر هذه النافذة و التي يمكن من خلالها معرفه البرامج المفتوحة والبرامج التي لا تستجيب للأوامر. ولغلق احدى الملفات ، نحدد الملف المراد اغلاقه ثم نضغط امر **End Task** .



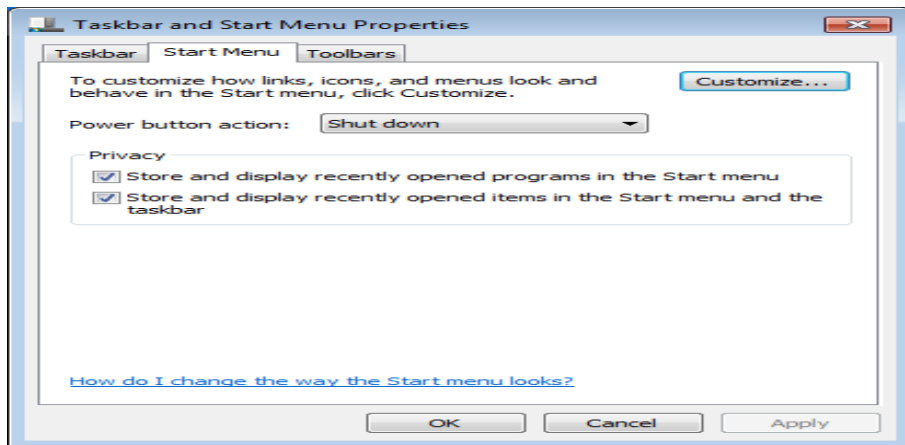
٥. قفل شريط المهام **Lock taskbar**: يمكن ان نقوم بتغيير موقع شريط الى جميع الاتجاهات بواسطة السحب والاقلاط ،حيث يعمل هذا الايعاز على غلق الشريط وعدم امكانيه تحريكه.

٦. خصائص **Properties**: عند النقر على هذا الايعاز ، تظهر نافذه تحوي مجموعه من الاوامر والخيارات :

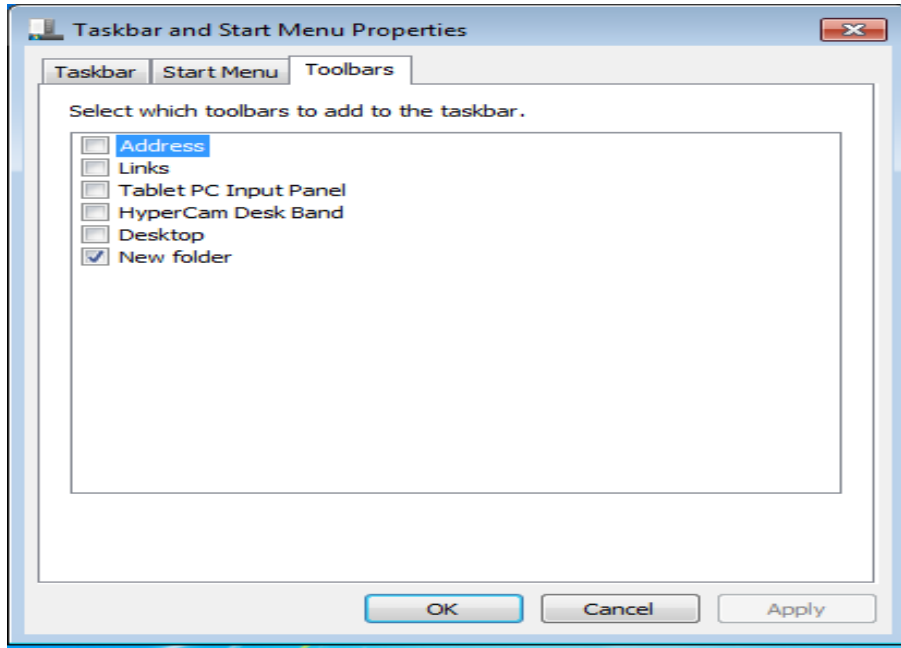
✓ من علامه التبويب **Taskbar**



- عند نقر مربع قفل شريط المهام (Lock the taskbar): يعني منع تغيير حجم شريط المهام ومنع تغيير موقعه على سطح المكتب.
- عند نقر مربع اظهار واخفاء تلقائي لشريط المهام (Auto- hide the taskbar): يعني اختفاء شريط المهام ويعاود الظهور على الشاشة عندما تقرب مؤشر الفأرة من الحافة التي تحوي شريط المهام .
- اظهار الايقونات بحجم صغير (Use small icons): لإظهار ايقونات شريط المهام بحجم صغير.
- تغيير موقع شريط المهام (Taskbar location on screen): لتحديد موقع شريط المهام على النافذة.
- Taskbar buttons : لتحديد الطريقة التي تظهر بها النوافذ المتماثلة على شريط المهام عندما تتعدد هذه النوافذ. مثلا عند ضغط ايعاز Always combine hide labels سيتم تجميع الملفات المتماثلة واخفاء تسمياتها ، وايضا ايعاز التجميع عند امتلاء شريط المهام بالنوافذ وايجاز عدم التجميع.
- Customize : اظهار واخفاء الايقونات الموجودة في منطقه الاعلام (Notification area) على يمين شريط المهام .
 - حيث يتم بنقر سهم اللائحة السلوكيات (Behaviors) للأيقونة المطلوبة ، ونختار الاعداد المطلوب بعدها ننقر زر OK.
 - اذا ارنا رؤية جميع الايقونات في ناحية الاعلام ،ننقر مربع الاختيار Always show all icons and notification الموجود اسفل النافذة .
- ✓ عند ضغط علامه التبويب Start menu: من خلال ايعاز Customize (تخصيص) ، نستطيع ان نقوم بإضافة اوامر الى قائمة ابدأ.



- عند ضغط علامة التبويب **Toolbars** : يمكن اختيار الادوات التي يمكن اضافتها الى يمين شريط المهام .



*بعد اجراء أي من التغييرات اعلاه ، نضغط على زر **Apply** لتطبيقها .

*بعد الانتهاء من الاجراءات المطلوبة نقر موافق **Ok**.

طرق التحديد:

لتحديد ايقونات او مجلدات على سطح المكتب نقوم باتباع احدى الطرق الاتية:

١ . لتحديد كل ايقونات سطح المكتب نقوم بالضغط على مفتاحي **ctrl+A**

٢ . لتحديد أيقونة واحدة نقوم بنقره واحدة عن طريق المؤشر.

٣ . تحديد بواسطة السحب وافلات

٤ . تحديد متسلسل بعد النقر على أيقونة بواسطة الماوس ، نقوم بضغط مفتاحي **SHIFT**

٥ . تحديد غير متسلسل لايقونات متفرقه بضغط على مفتاح **CTRL** ، ثم الضغط على الايقونات المتفرقة.

طرق فتح أيقونة او مجلد:

الطريقة الاولى

١ . نقوم بنقر على (البرنامج او المجلد) بواسطه مؤشر الماوس.

٢ . نضغط المفتاح الايمن.

٣ . ستظهر قائمه نختار اول خيار (فتح او open).

الطريقة الثانية

بنقر Double click على المجلد او الايقونة.

الطريقة الثالثة

تحديد الأيقونة او المجلد بواسطه الماوس ثم النقر على مفتاح enter من لوحة المفاتيح.

طريقة نسخ المجلد باستخدام لوحة المفاتيح

١ . تحديد الملف باحدى طرق التحديد

٢ . الضغط على مفتاحي CTRL + C

١ . فتح القرص الصلب (تعيين اي مكان للصق فيه)

٣ . الضغط على مفتاحي CTRL + V

طريقة نقل المجلد باستخدام لوحة المفاتيح

٢ . تحديد الملف باحدى طرق التحديد

٣ . الضغط على مفتاحي CTRL + X

٤ . فتح القرص الصلب (تعيين اي مكان للصق فيه)

٥ . الضغط على مفتاحي CTRL + V