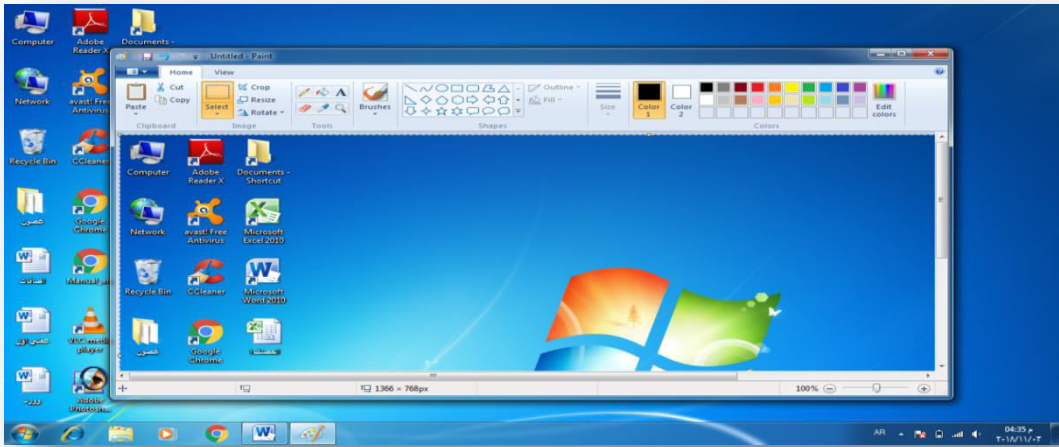


كيفية عمل سكرين شوت و تصوير شاشة الكمبيوتر :

باستخدام زر Print Screen الذي تجدها اعلى الكيبورد ، و استخدامها بسيط اولا اذهب الى الشيء الذي تريد التقاط صورة له ثم اضغط على زر Print Screen و بعدها افتح برنامج " paint " او " الرسام " يمكنك العثور عليه في قائمة Start ثم , Windows Accessories بعد فتح البرنامج سوف يظهر اليك صفحة بيضاء اضغط على كلمة " paste " اعلى البرنامج ليتم لصق الصورة.

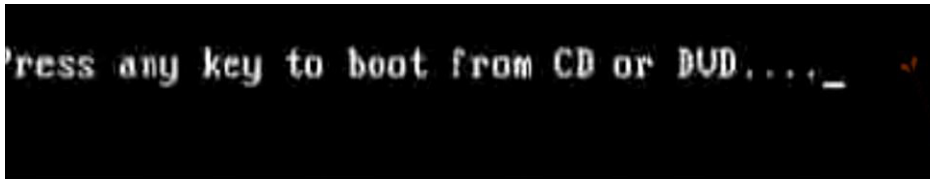
او يمكنك الضغط على Ctrl + V لتظهر الصورة ايضا و بعدها اضغط على File ثم Save as.. و اختر jpg ليتم حفظ الصورة على الكمبيوتر ، و يمكنك استخدامها هذه الطريقة ايضا في نشر الصورة بشكل مباشر علي مواقع الفيس بوك و تويتر باستخدام ايضا زر Ctrl + V .



طريقة تنصيب Windows 7 :

١. قم بوضع DVD الويندوز او الفلاش ميموري وعمل ري ستارت للجهاز.

٢. بالتزامن مع بدء التشغيل ، نضغط على احد المفاتيح F9 ، F10 ، F12 (حسب الجهاز) للولوج إلى صفحة Boot Manager ، عند ظهور العبارة التالية نضغط على احد ازرار الكيبورد لا جراء عملية التحميل من الاسطوانة ، وفي حالة عدم ظهور هذه الرسالة تلقائياً عند وضع الاسطوانة ، ينبغي اعدادها من setup الكمبيوتر .





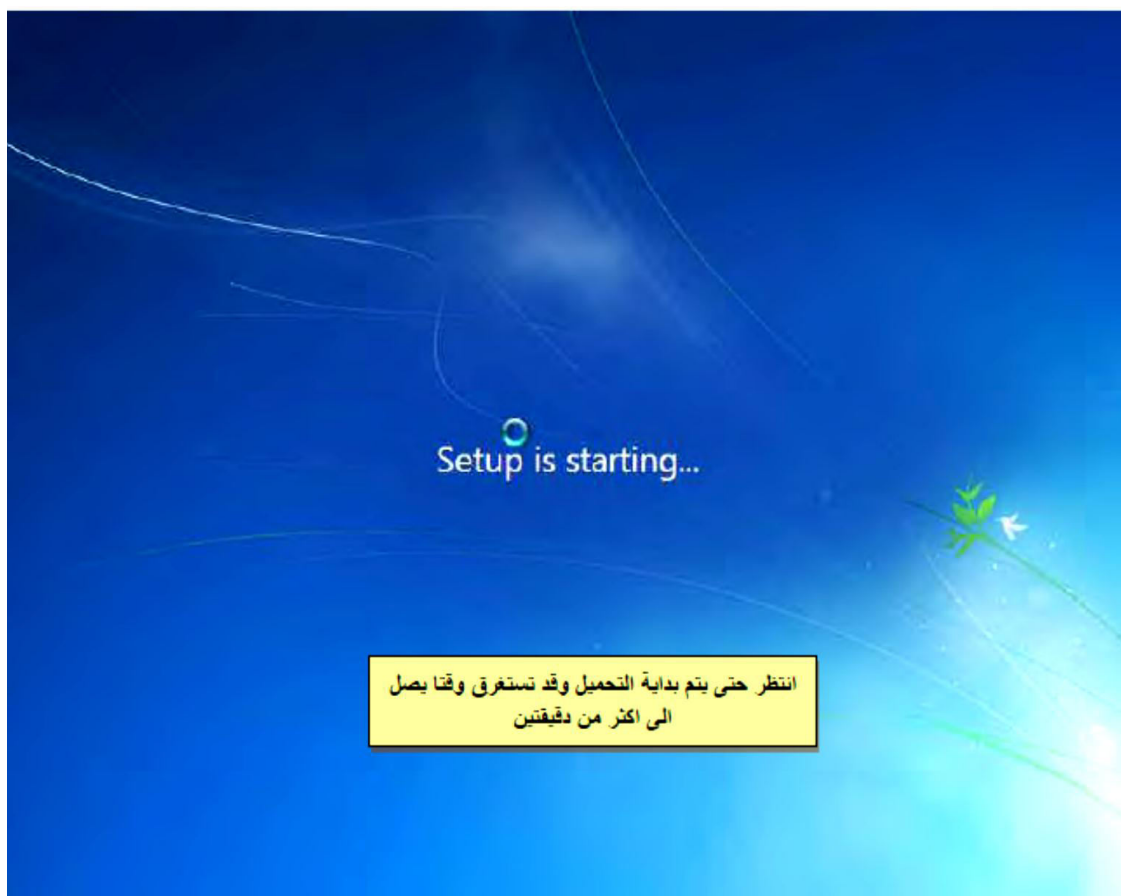
٣. يتم تحديد لغة التنصيب ، لغة مفاتيح الكيبورد و الوقت والعملية ، ثم نضغط **next**.



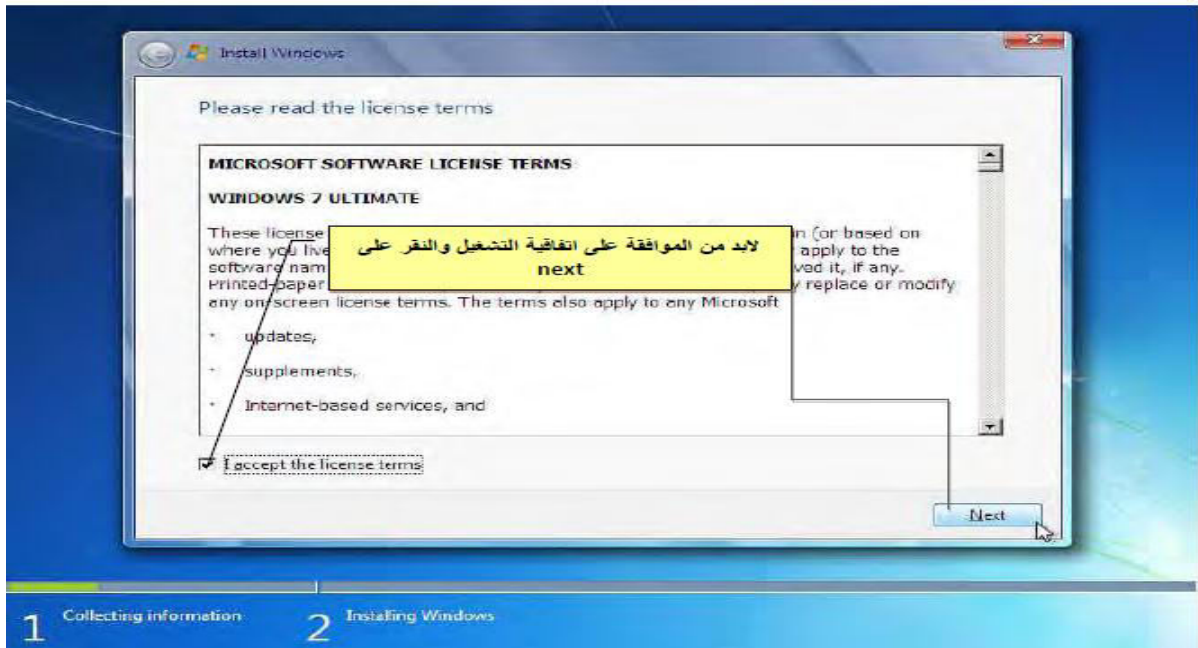
٤. نضغط الخيار **Install now** بواسطة زر الفأرة، للاستعداد لبداية تسطيب الويندوز الى جهازك .



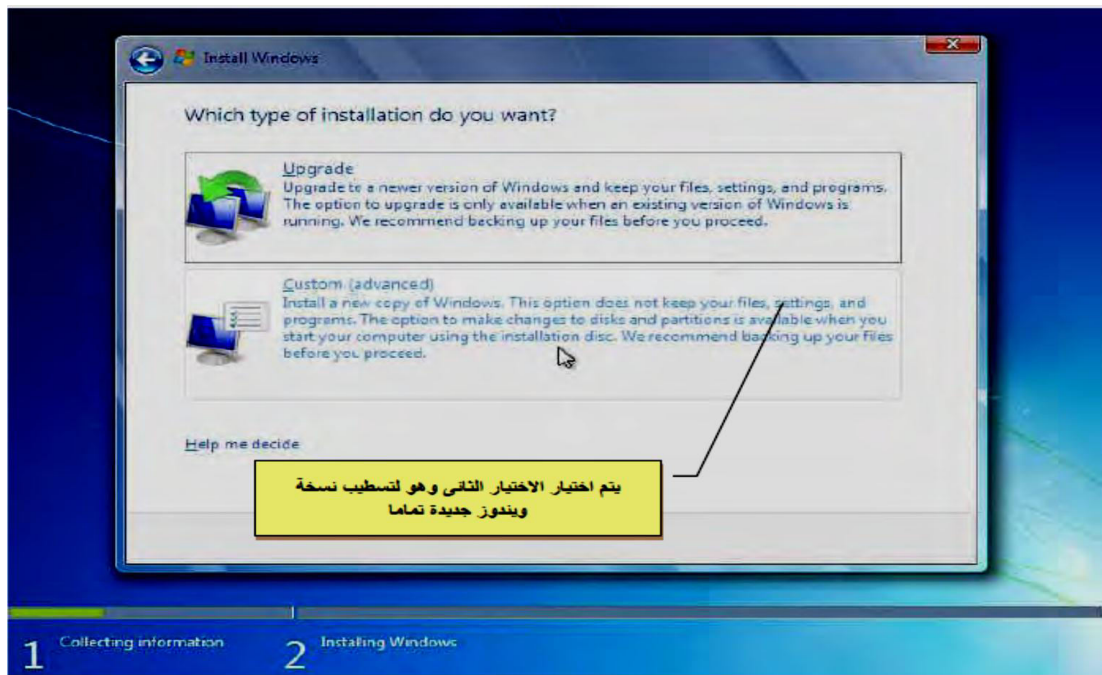
٥. انتظر التحميل



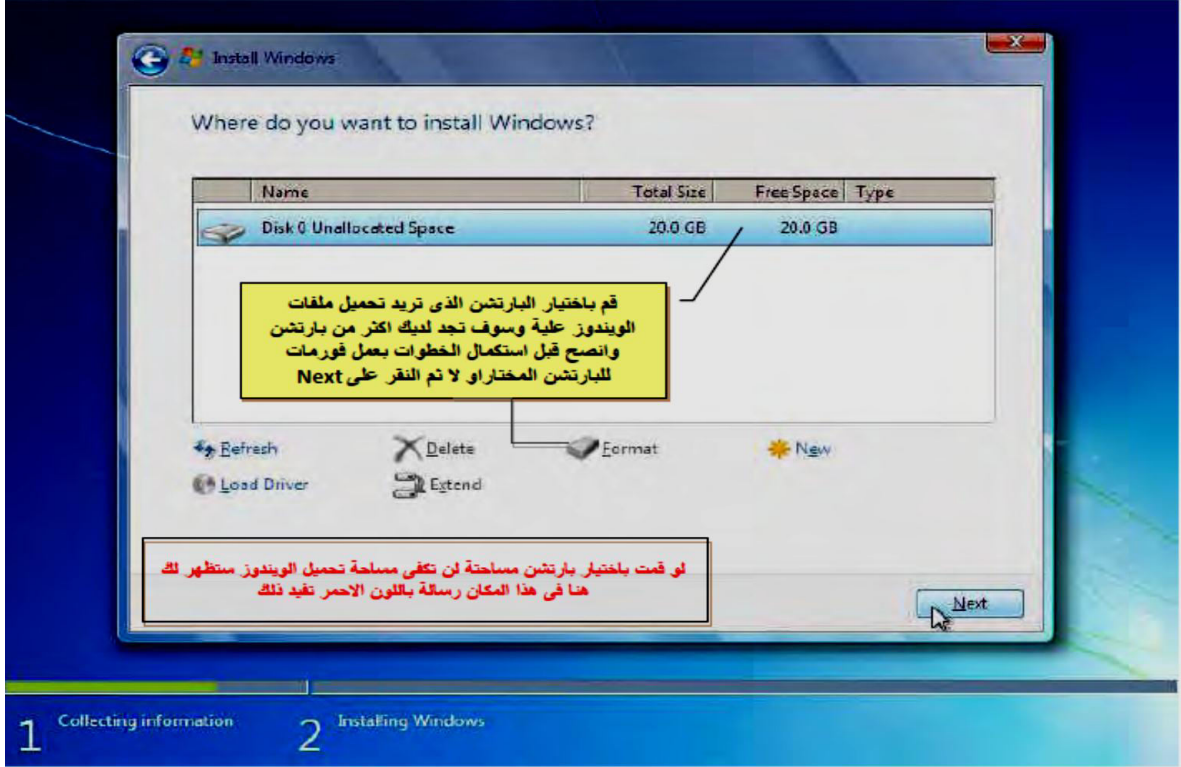
٦. اضغط على المربع الموجود الى اليسار من عبارته **I accept the license terms** فتظهر اشارة صح باللون الاسود ، للموافقة على اتفقيه التراخيص ، ثم نضغط التالي



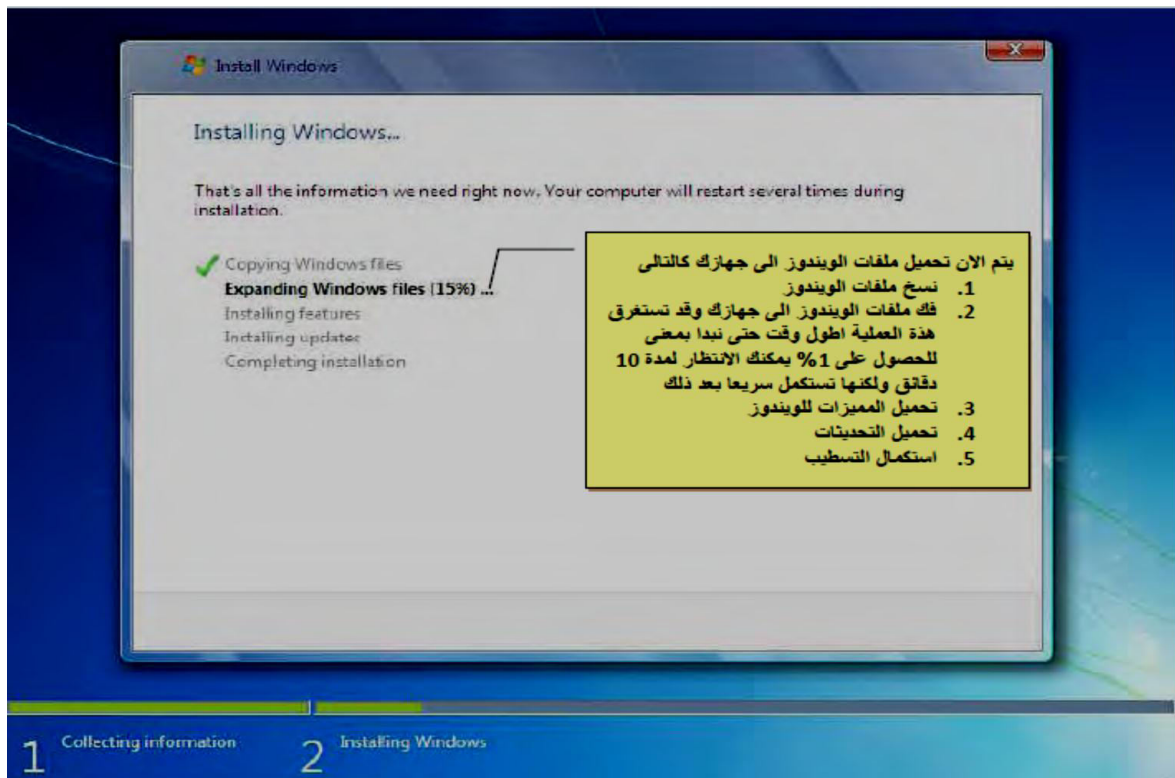
٧. نضغط خيار **custom Advanced** .

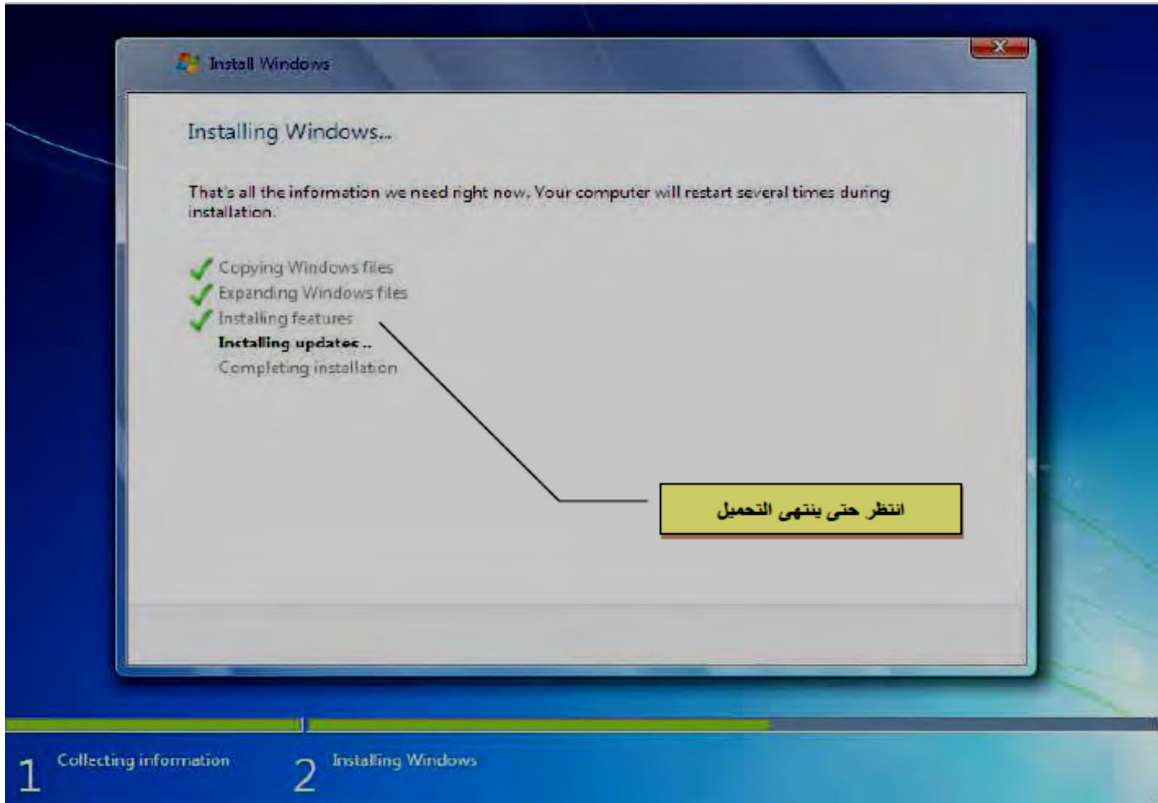


٨. يتم اختيار مكان تثبيت ويندوز ٧ يجب أن لا تقل المساحة عن ٢٠ جيجا لضمان أداء أفضل للجهاز ، حدد البارتشن التي سوف تنصب عليها ويندوز سفن ، أختار أمر "Format" لعمل فورمات كامل للبارتشن " إذا لم يظهر معك أمر الفورمات أضغط على " drive option advanced " سوف يظهر كافة الأدوات " ثم نضغط next .

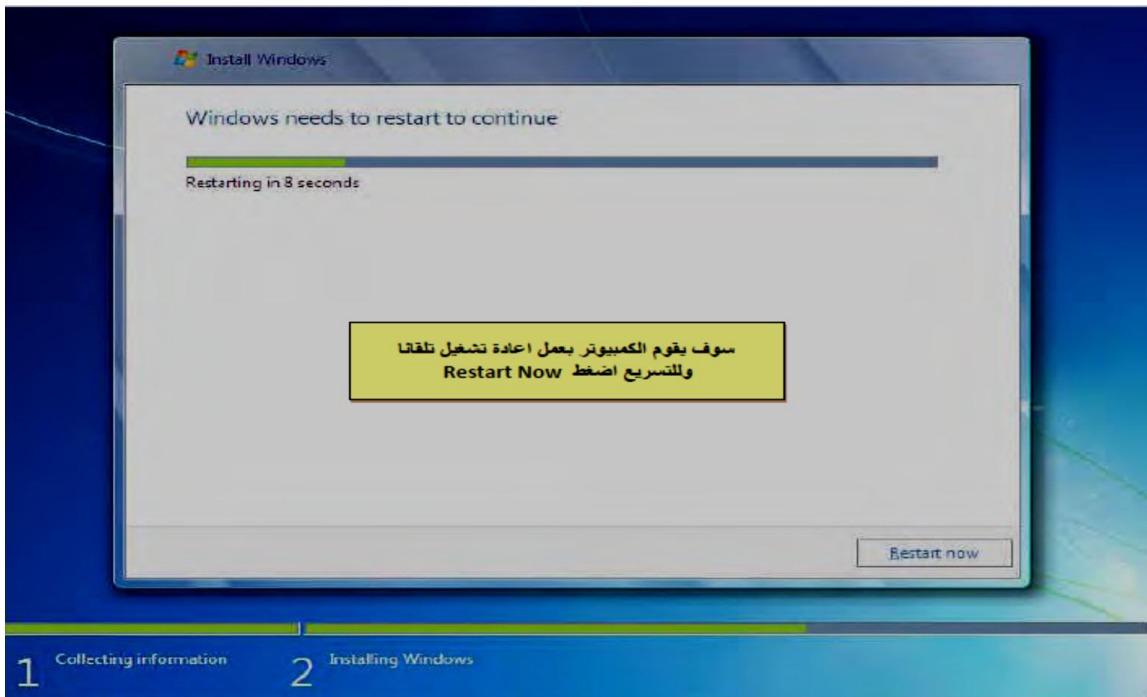


٩. أنتظر الى حين انتهاء عملية نسخ الملفات ... أكثر من ١٠ دقائق





١٠. مع انتهاء عملية نسخ الملفات كما هو واضح في المرحلة السابقة يقوم الكمبيوتر بإعادة التشغيل بشكل تلقائي للدخول الى المرحلة الثانية من التنصيب.



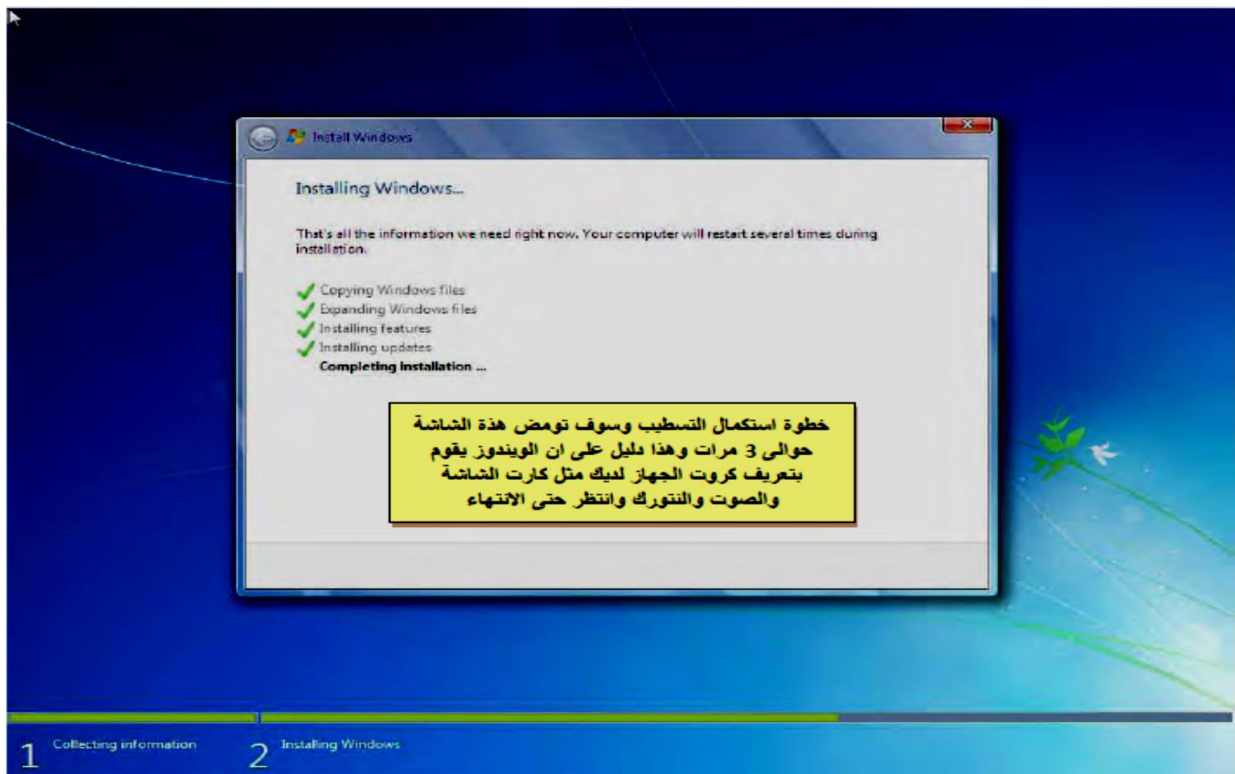
١١ . وسوف تظهر لك هذه الرسالة مره اخرى عند اعادة التشغيل

Press any key to boot from CD or DVD.....

الرسالة مضمونها ان تقوم بالضغط على اى زر من ازرار لوحة المفاتيح لكي يتم التحميل من الاسطوانة كىداية تلقاة كما سبق

ولكن لا تقوم بالضغط على اى زر فى هذه المرة واترك الكمبيوتر يقوم بالتحميل مباشرة من جهازك لاستكمال الخطوات لانك لو قمت بالنقر هذه المرة سوف يتم اعادة الخطوات مرة اخرى كما سبق







١٢. عند بدء النظام فى الاقلاع تظهر الصورة التالية...

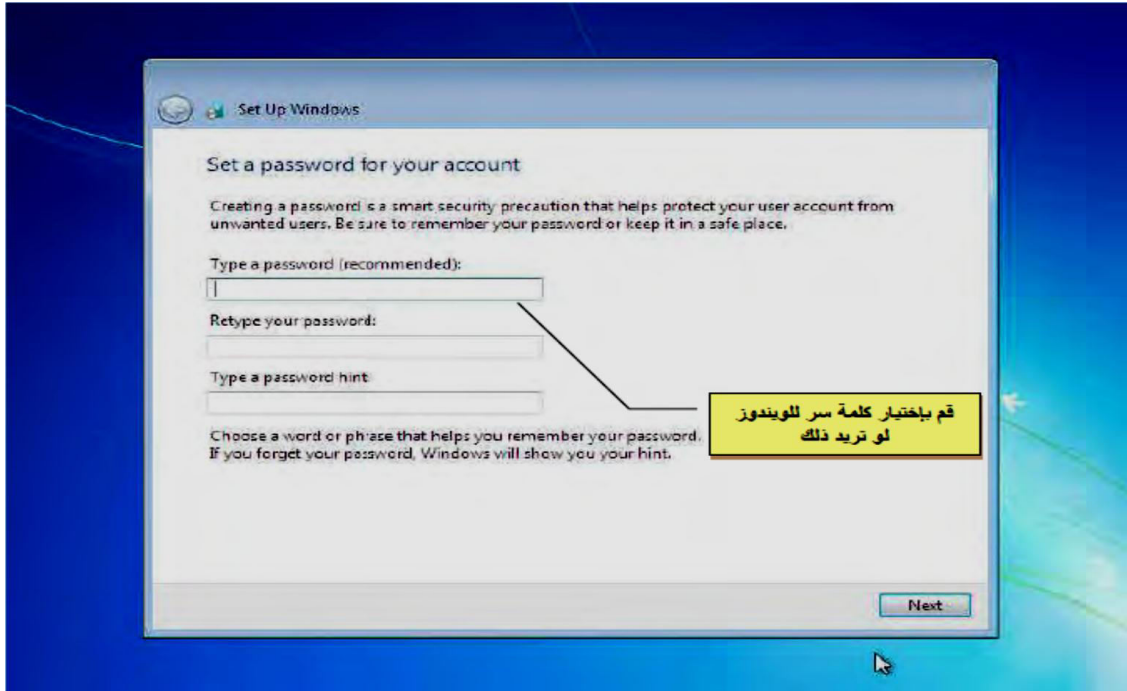




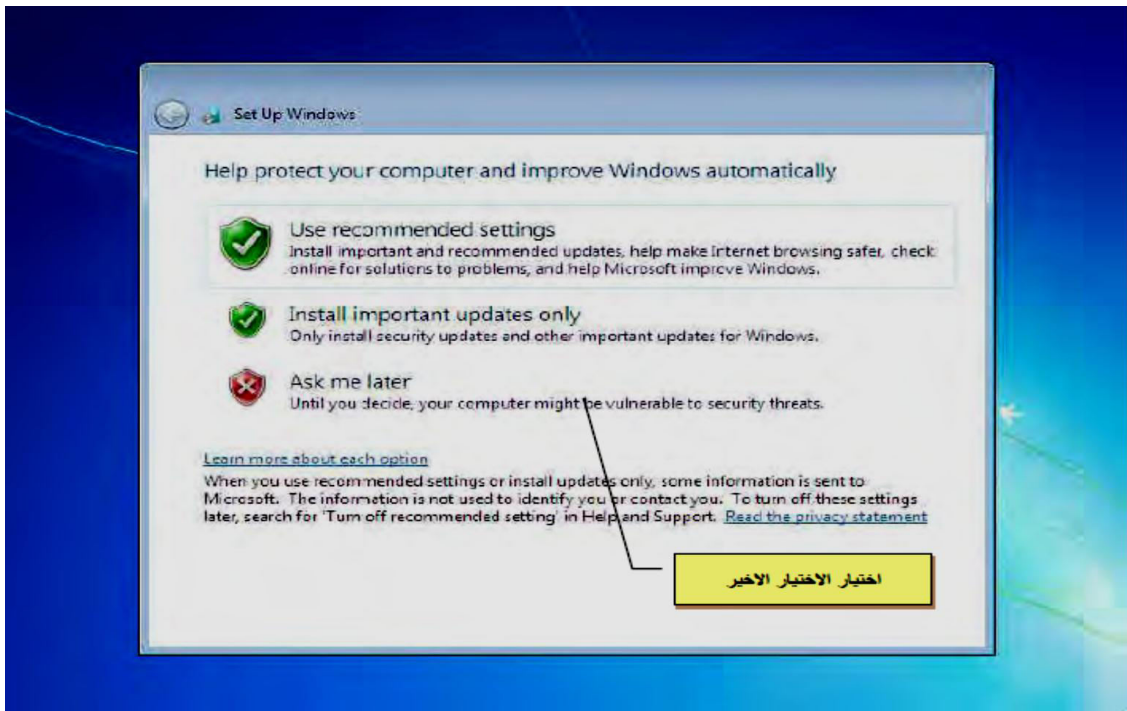
١٣. ادخل اسم المستخدم المراد استخدامه لجهاز الحاسوب ثم نضغط next .



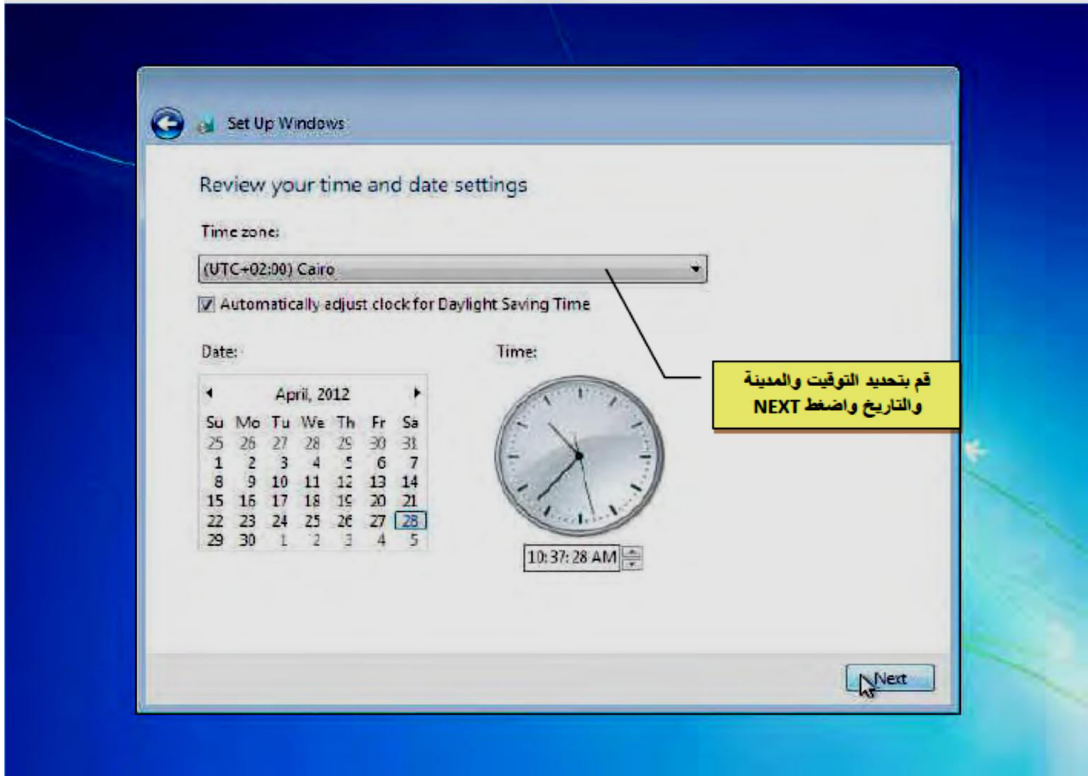
١٤. يمكنك الان ادخال كلمة السر للجهاز ... " اذا كنت لا تحتاج الى ادخال كلمة سر اترك المربعات فارغة " ثم أضغط على " Next " .



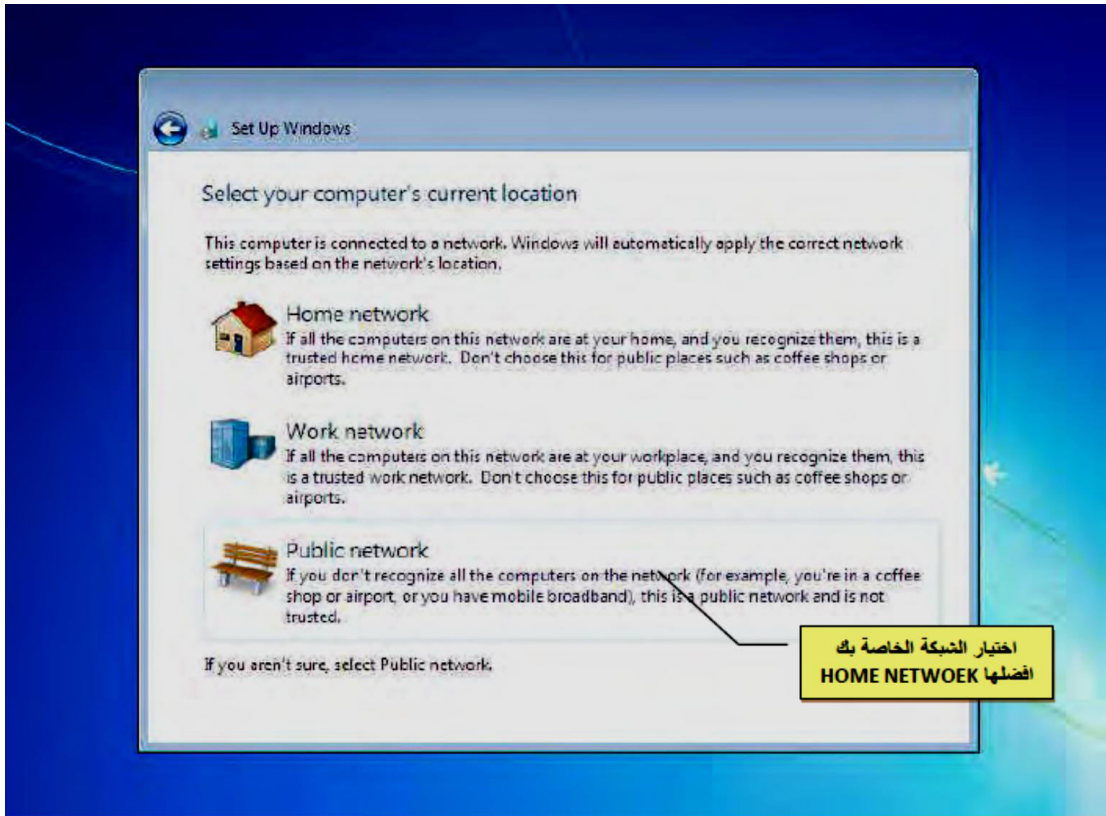
١٥. أختار ضبط الإعدادات في وقت لاحق من خلال. "Ask me later"



١٦. ضبط الساعة والتاريخ في الغالب تأتي الإعدادات صحيحة بشكل افتراضي.. ثم نضغط .next



١٧. عدل الاعدادات الخاصة بشبكة الانترنت



١٨. انتظر حتى اتمام جهاز الحاسوب اجراء بعض الاعدادات

