

٣- اشكال :

تحتوي على قائمة برسومات مختلفة لأشكال مختلفة

ومتنوعة مثل :

مربع ، مستطيل، دائرة ، شكل بيضوي، شكل سداسي ...

بالإضافة الى امكانية التحكم بالأبعاد الخاصة بكل شكل وهناك بعض الاشكال التي تتمتع ببعض الخصائص الاضافية التي قد تغير من هيئة الشكل الاصلي وذلك عن طريقة ضغط **ctrl**

اما عن طريقة اضافته فيتم بتعيين الشكل اولاً من القائمة الخاصة بالأشكال بعدها سحبها على المساحة المتوفرة في المستند وبالإمكان اضافة نص للشكل المرغوب والتحكم به على انه نص طبيعي.

اما لإظهار خصائص الشكل فنقوم بضغط زر الماوس الايمن على الشكل ونختار "**تنسيق شكل**" لتظهر القائمة التالية :



لها خصائص اضافية

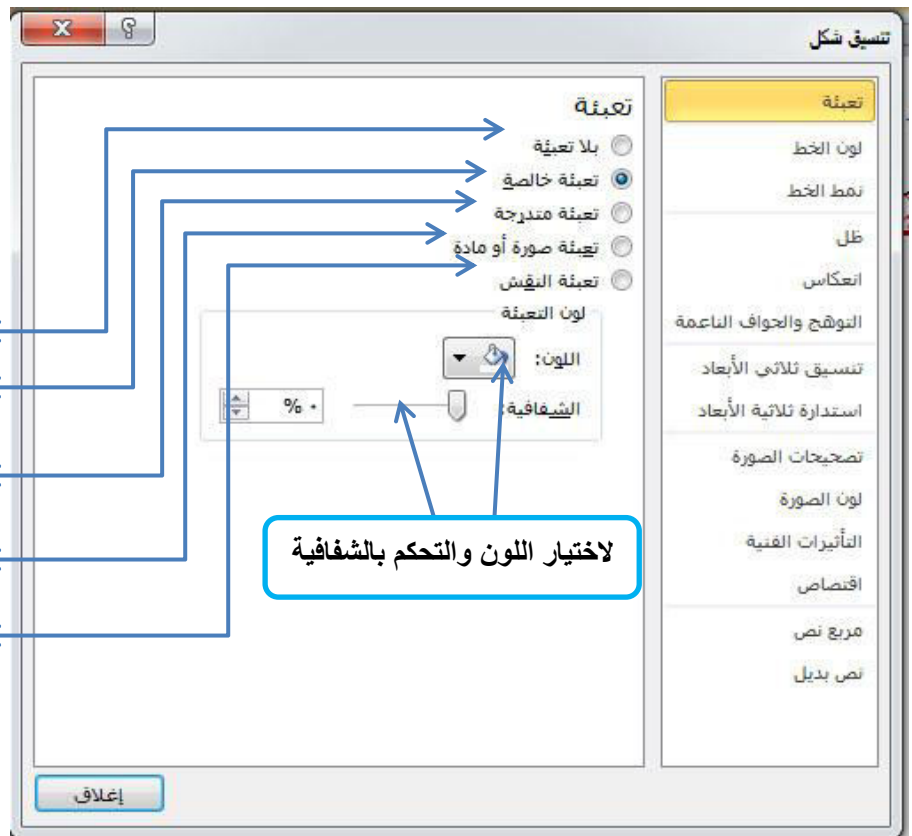
لجعل الصورة بلا لون

تعبتها بلون معين

تعبة ذو تدرج لوني

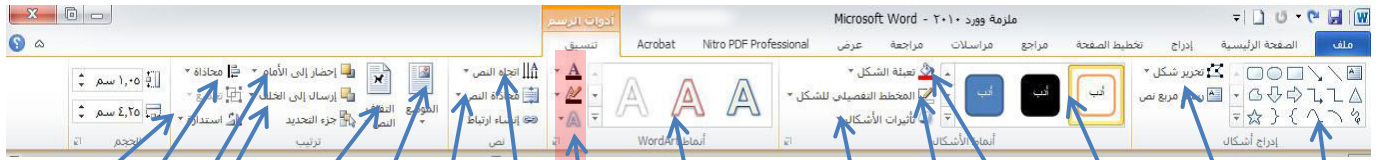
تعبتها بصورة معينة

تعبتها بنقش معين



يتبع





- للتحكم باستدارة الشكل (٩٠، ١٨٠، ...)
- لجعل شكل وشكل آخر بنفس المستوى
- لجعل شكل خفف شكل اخر او جعله امام شكل اخر
- ونختار من هذا الخيار مشدود لأنه يعطي الوضع الامثل
- لتغيير موقع النص داخل المستند
- لتغيير اتجاه النص داخل الشكل
- لتغيير اتجاه النص داخل الشكل
- للتحكم بالتسريحات اللونية للنص داخل الشكل
- لاختيار تسريحات لونية جاهزة لتلوين النص داخل الشكل
- لإظهار (توهج، وانعكاس، ظل، حواف ناعمة....)
- للتحكم بالإطار الذي يحيط بالشكل
- لإظهار التعبئة الداخلية للشكل والتحكم الكامل بها
- لاختيار تسريحات لونية جاهزة لتلوين الشكل
- لتحرير ابعاد الشكل
- من هن تستطيع اضافة شكل اخر لتصك

٤- SmartArt :



لرسم مخططات او هيكل يستخدم للتقسيم او تصنيف الاشياء وهيكلتها بطريقة جميلة ورائعة .

من هنا نختار الرسم الهيكل التخطيطي المطلوب



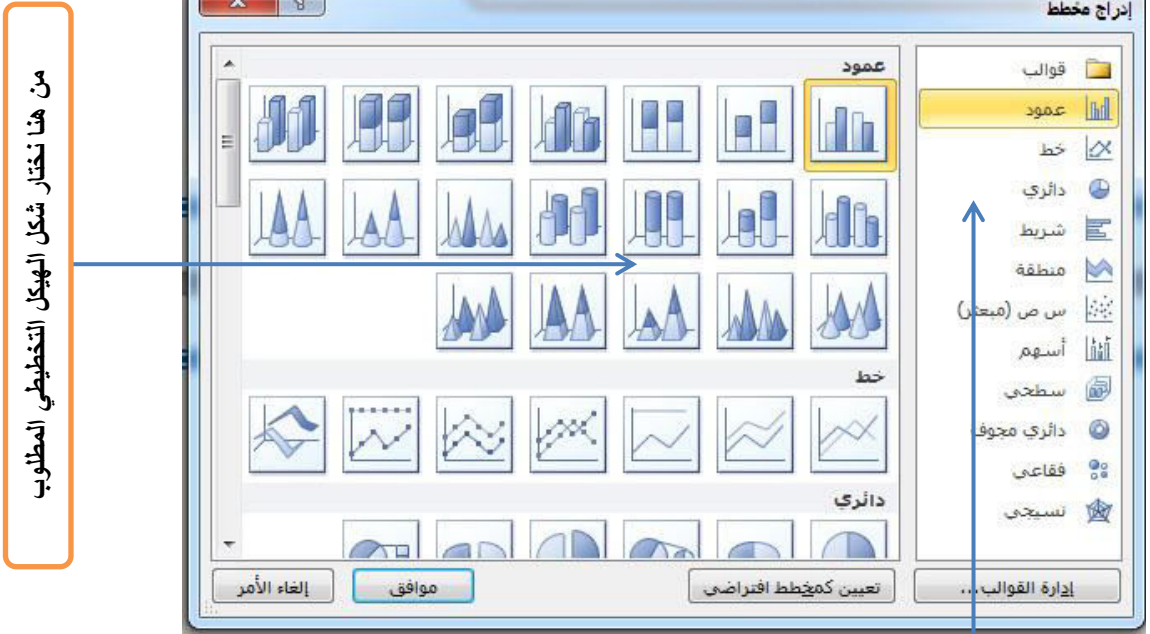
من هنا نغير شكل التقسيم الرئيسي الى نوع مختلف يتلاءم مع المخطط المرغوب

٥- مخطط :



إدراج مخططات تستخدم في مجالات مختلفة وبأشكال تخطيطية متنوعة فغالباً ما تستخدم لتمثيل البيانات الاحصائية او لبيان حسابات معينة بالإضافة الامكانية الكبيرة

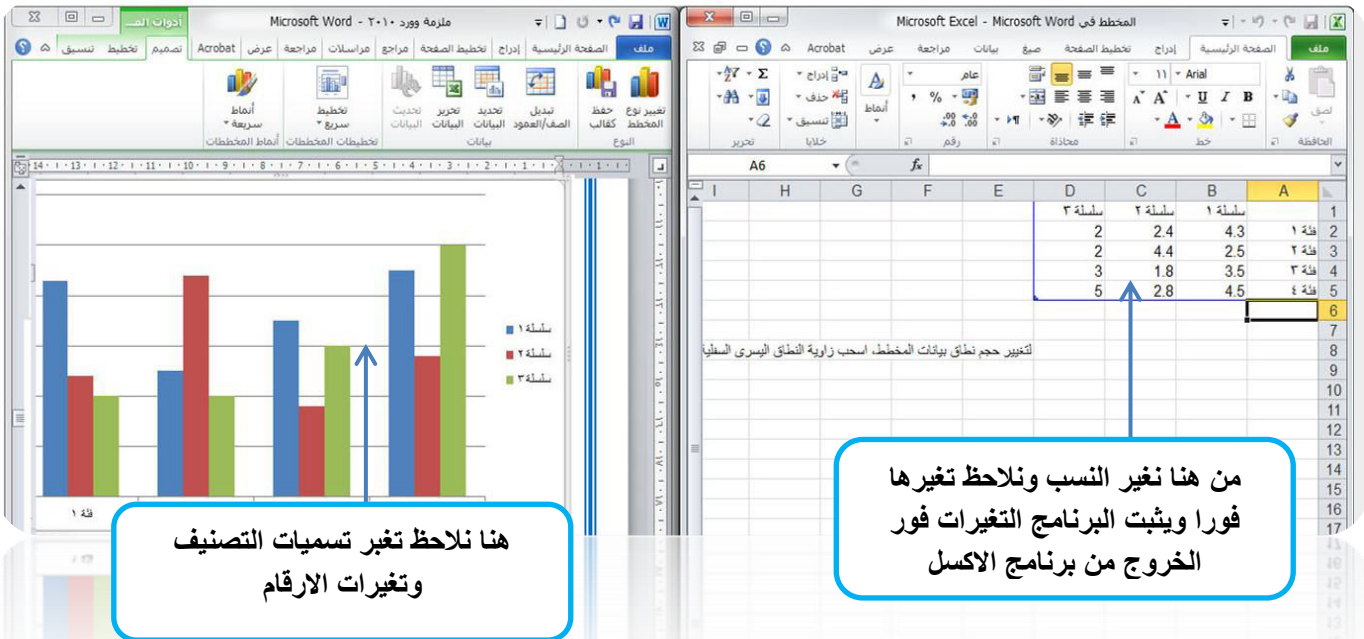
للتحكم بخصائص المخطط من تلوين وابعاد وتغير النسب بسهولة او تغير شكله من شكل الى شكل اخر دون تأثير النسب :



من هنا نختار شكل الهيكل التخطيطي المطلوب

من هنا نغير شكل المخطط الرئيسي الى نوع مختلف يتلاءم مع النسب الموجودة

اما ادراج المخطط فيكون بالشكل التالي :



هنا نلاحظ تغير تسميات التصنيف وتغيرات الارقام

من هنا نغير النسب ونلاحظ تغيرها فورا ويثبت البرنامج التغيرات فور الخروج من برنامج الاكسل

٦- لقطة شاشة :



لأخذ صورة لسطح المكتب او لبرنامج معين وهذه الخاصية تعتبر جديدة في البرنامج وتستخدم غالباً لشرح برنامج معين او امر معين في الحاسوب .



١- ارتباط تشعبي :



انشاء ارتباط عن طريق اختيار مسار معين وحين الضغط الكلمة

او الصورة عنوان بريد الكتروني ذات الارتباط التشعبي تفتح قائمة فرعية خاصة بهذا المسار .

٢- اشارة مرجعية :

في حال رغبتنا الوصول الى كلمة معينة فانا نقوم بتحديد الكلمة المطلوبة ونخصصها عن طريق هذا الامر كما موضح ادناه :

هنا نضيف الكلمة التي نريد الوصول اليها

هنا نحذف الكلمة من قائمة الاختيارات

من هنا ننقل الكلمة التي اضفناها

هنا نكتب الكلمة التي نريد الوصول اليها

٣- اسناد ترافقي :

ويستخدم الامر لإضافة الكلمات المحددة مسبقاً او معينة في الاشارة المرجعية او الجدول

" العطف : اكبر رأسمال مدفون لا يستخدمه العالم "
- قد تكون الاحزان اخر المصادر التي تمدك
بالإبداع -