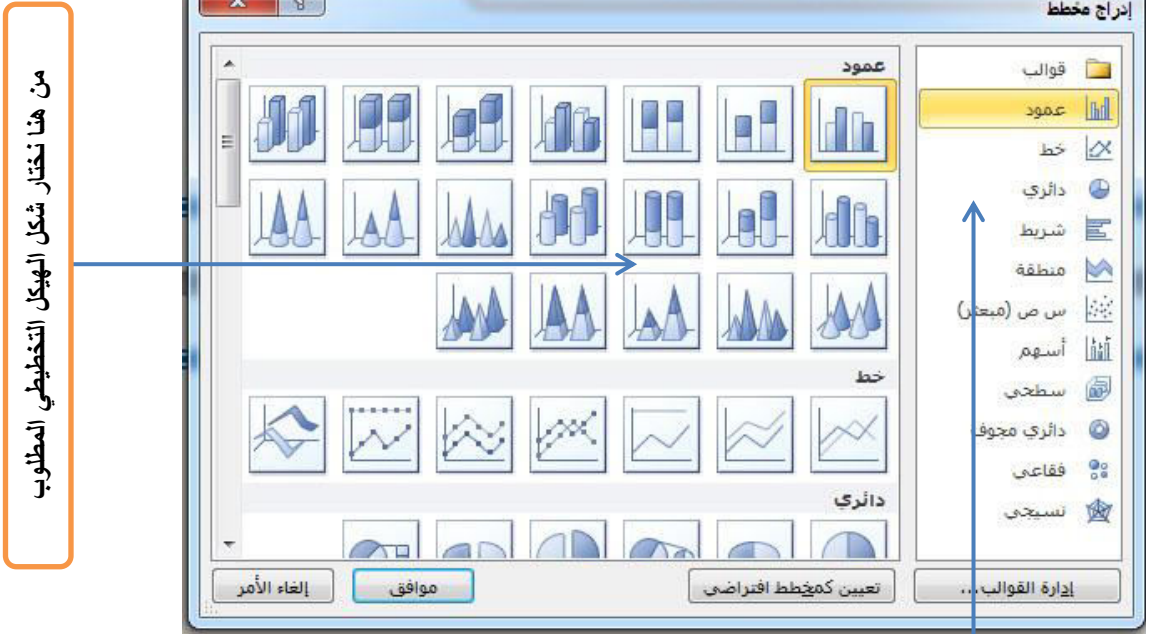


٥- مخطط :



إدراج مخططات تستخدم في مجالات مختلفة وبأشكال تخطيطية متنوعة فغالباً ما تستخدم لتمثيل البيانات الاحصائية او لبيان حسابات معينة بالإضافة الامكانية الكبيرة

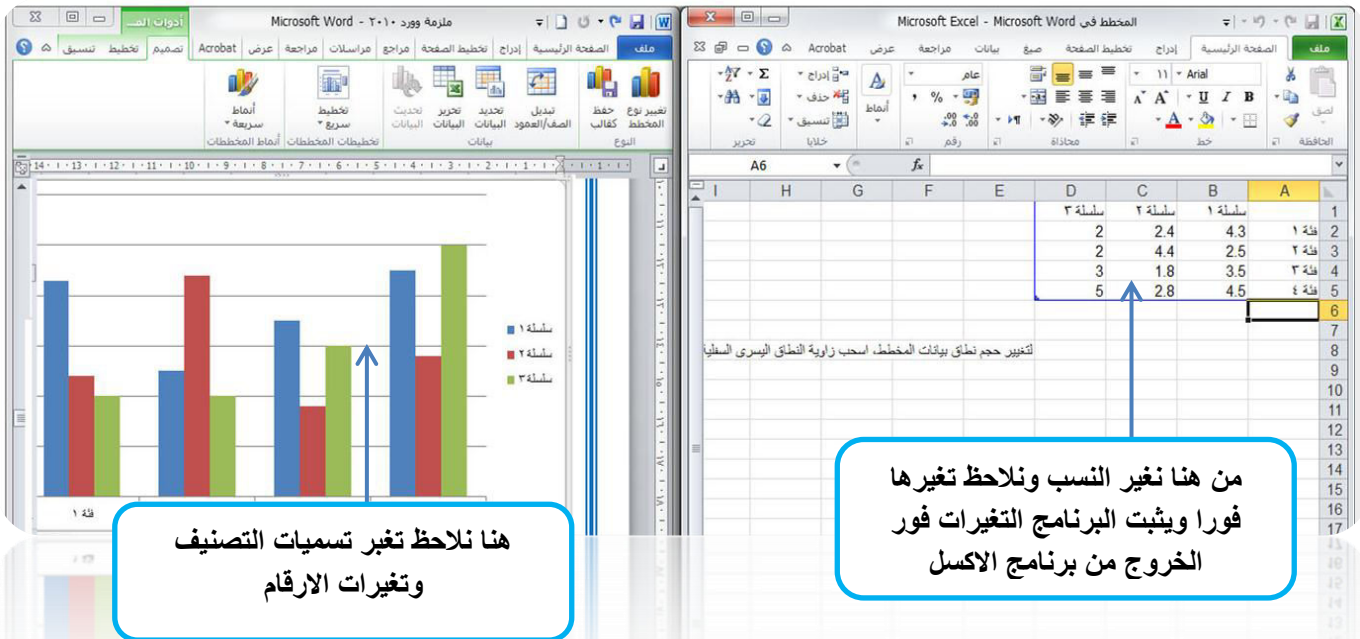
للتحكم بخصائص المخطط من تلوين وابعاد وتغير النسب بسهولة او تغير شكله من شكل الى شكل اخر دون تأثير النسب :



من هنا نختار شكل الهيكل التخطيطي المطلوب

من هنا نغير شكل المخطط الرئيسي الى نوع مختلف يتلاءم مع النسب الموجودة

اما ادراج المخطط فيكون بالشكل التالي :



هنا نلاحظ تغير تسميات التصنيف وتغيرات الارقام

من هنا نغير النسب ونلاحظ تغيرها فورا ويثبت البرنامج التغيرات فور الخروج من برنامج الاكسل

٦- لقطة شاشة :



لأخذ صورة لسطح المكتب او لبرنامج معين وهذه الخاصية تعتبر جديدة في البرنامج وتستخدم غالباً لشرح برنامج معين او امر معين في الحاسوب .



١- ارتباط تشعبي :



انشاء ارتباط عن طريق اختيار مسار معين وحين الضغط الكلمة

او الصورة عنوان بريد الكتروني ذات الارتباط التشعبي تفتح قائمة فرعية خاصة بهذا المسار .

٢- اشارة مرجعية :

في حال رغبتنا الوصول الى كلمة معينة فانا نقوم بتحديد الكلمة المطلوبة ونخصصها عن طريق هذا الامر كما موضح ادناه :

هنا نضيف الكلمة التي نريد الوصول اليها

هنا نحذف الكلمة من قائمة الاختيارات

من هنا ننقل الكلمة التي اضفناها

هنا نكتب الكلمة التي نريد الوصول اليها

٣- اسناد ترافقي :

ويستخدم الامر لإضافة الكلمات المحددة مسبقاً او معينة في الاشارة المرجعية او الجدول

" العطف : اكبر رأسمال مدفون لا يستخدمه العالم "
- قد تكون الاحزان اخر المصادر التي تمدك
بالإبداع -

١- الرأس:



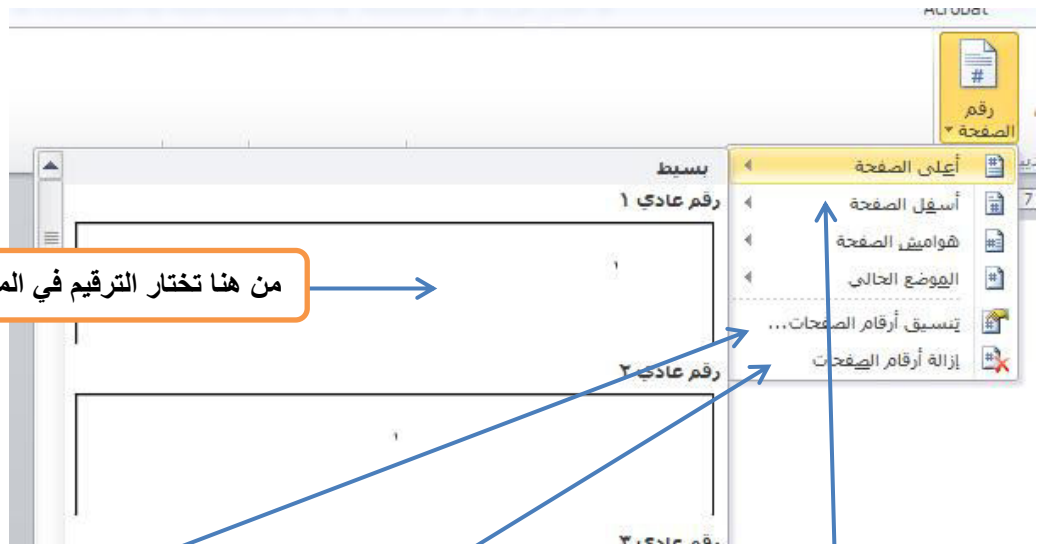
ويستخدم هذا الامر لإضافة نص يعد هامش مكرر في اعلى الصفحة حيث تجده في كل صفحة جديدة ويمكنك ان تغير حجم ولون وخصائص النص .

٢- تذييل:

ويستخدم هذا الامر لإضافة نص يعد هامش مكرر في اسفل الصفحة حيث تجده في كل صفحة جديدة ويمكنك ان تغير حجم ولون وخصائص النص .

٣- رقم الصفحة:

ويستخدم هذا الامر لترقيم الصفحة وبالتسلسل فتظهر لك خيارات معينة كان تختار الرقم في الاعلى او تختاره في الاعلى لجهة اليمين او الاسفل لجهة اليسار كما مبين ادناه :



من هنا تختار الترقيم في المتصف او اليمي او اليسار

من هنا التحكم بخصائص الترقيم

من هنا ازالة الترقيم

لاختيار الترقيم في الاعلى او الاسفل

" العطف : اكبر رأسمال مدفون لا يستخدمه العالم "
- قد تكون الاحزان اخر مصدر يمدك بالإبداع -

٣- WordArt:

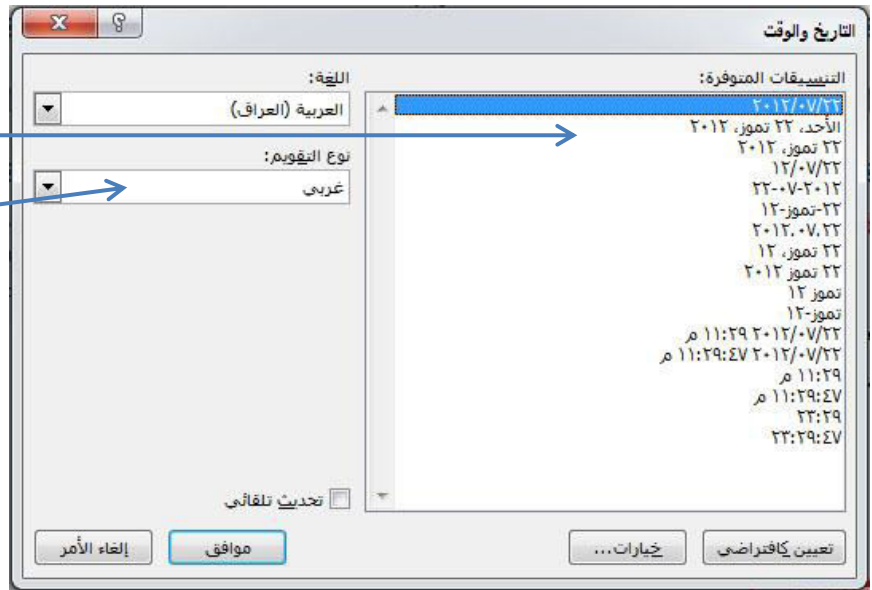


إضافة النص ذو خصائص تنسيقية مختلفة عن النص العادي فنستطيع زخرفته وتلوينه بصورة اكبر وكما يحاط النص باطار للتكبير والتصغير ويتم تحريك النص عن طريق زر الماوس الايسر.

الكلمة الطيبة صدقة

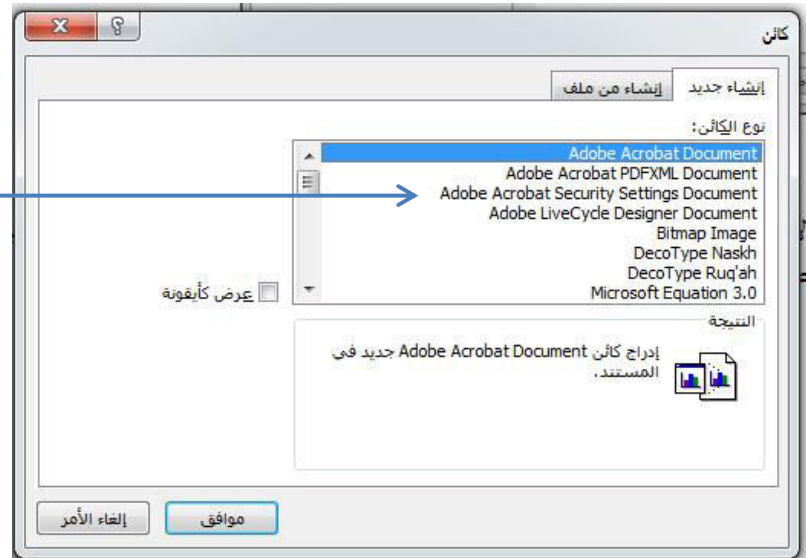
٤- التاريخ والوقت:

إضافة التاريخ او الوقت الحالي وبصيغة وتقاويم مختلفة وكما مبين ادناه :



٥- كائن:

يقوم هذا الامر بدمج برنامج اخر ببرنامج الورد لاستفادة من امكانية ذلك البرنامج ،لتعديل او اضافة بعض الخصائص للمستند وهذه القائمة تبين بعض البرنامج القابلة للدمج :





لإدراج المعادلات الرياضية وبكافة صيغها العلمية وهذا نموذج توضيحي :

$$\sin \alpha \pm \sin \beta = 2 \sin \frac{1}{2}(\alpha \pm \beta) \cos \frac{1}{2}(\alpha \mp \beta)$$

٢- رمز:

لإدراج رموز لغوية مختلفة والتي لا توجد في لوحة المفاتيح بالإضافة الى وجود زخارف نصية جميلة يمكن اضافتها للنص وكما موضح ادناه :

لأختار نوع الخط لتظهر رموزه الخاصة

من هنا نختار الرمز الذي نرغب بإضافته

من هنا نشاهد اختصار الرمز في الكيبورد

لإدراج الرمز بعد تحديده من جدول الرموز